

COMPONENTES, EQUIPOS Y SISTEMAS PARA

PLANTAS **de** PROCESOS

MULTISECTORIAL

Nº 246 / Mayo 2020



HERPASA

Instalaciones llave en
mano de procesos
industriales

www.herpasa.com • T+34 606 946 014

Contactar 

A TU MEDIDA

Soluciones de Sistemas de Vacío customizados

Visítenos en
**EXPOQUIMIA
2020!**



LA MEJOR OPCIÓN

PARA PROCESOS QUÍMICOS Y FARMACÉUTICOS

Busch ofrece a sus clientes una amplia gama de tecnologías de vacío para cada aplicación en la industria química y farmacéutica - desde bombas de vacío hasta sistemas a gran escala.

Confíe en el nombre de referencia para vacío. Confía en Busch.

Busch Ibérica S.A. [Contactar](#)

+34 (0)93 861 61 60 | busch@buschiberica.es | www.buschvacuum.com

**U
BUSCH**
VACUUM SOLUTIONS

Índice de anunciantes

BAUTERMIC, S.A.	5
BITMAKERS, S.L.	15
BUSCH IBÉRICA, S.A.	INTERIOR PORTADA
COGNEX FRANCE	25
ELESA GANTER IBÉRICA, S.L.	9
EQUIPLAST, EXPOQUIMIA, EUROSURFAS - FIRA DE BARCELONA	CONTRAPORTADA
HERPASA	PORTADA
IGUS, S.L.U.	17
LUMAQUIN, S.A.	21
PLATAFORMAS TECNOLÓGICAS Y PROFESIONALES, S.L.U.	INTERIOR CONTRAPORTADA

HERPASA

En HERPASA realizamos proyectos llave en mano para los sectores agroalimentario, químico y farmacéutico. Realizamos la ingeniería y tenemos fabricación propia de equipos de calderería, estructuras, skids de procesos y tuberías, que montamos en las instalaciones de nuestros clientes

T: +34 606 946 014
www.herpasa.com



En Portada

Válvulas de soplado

MEJORA LA LIMPIEZA AL DISMINUIR EL USO DE AIRE COMPRIMIDO Y EL TIEMPO DE INSTALACIÓN



Emerson presenta la válvula de soplado Asco serie 353 rediseñada, para ayudar a los fabricantes de equipos originales (OEM) y a los usuarios finales a lograr una limpieza de bolsas más eficaz, eficiente y conveniente en todo momento.

Con una presión máxima más alta, un rango de temperatura más amplio, una conexión de abrazadera de montaje rápido patentada y una simplificación general de la pieza, la nueva serie proporciona una mayor vida útil de la bolsa y del filtro así como un menor mantenimiento.

La válvula se puede utilizar en una amplia gama de aplicaciones, entre ellas: procesamiento de hormigón, grano, agricultura y piensos, metalurgia (limpieza abrasiva), procesamiento de alimentos, fundiciones, farmacéutica, minería, mezcla/procesamiento de caucho, procesamiento de metales, industria de cal, fábricas de cemento, plantas de energía y fábricas de acero.

Sin una presión máxima óptima, la limpieza del colector de polvo es ineficiente y el consumo de aire comprimido aumenta. La serie 353 crea un proceso de limpieza más eficaz gracias a que alcanza la presión máxima más rápidamente. El nuevo diseño también mejora el flujo de aire a través de las bolsas de filtro o cartuchos a fin de optimizar el rendimiento del colector de polvo, al tiempo que reduce el costoso consumo de aire comprimido.

Además, la válvula está diseñada con menos piezas móviles para una mayor fiabilidad y un mantenimiento simplificado. Gracias a una mayor vida útil de la válvula (más de un millón de ciclos de promedio) los tiempos entre los ciclos de mantenimiento de la válvula son más espaciados.

La serie 353 también ofrece una conexión patentada de abrazadera de montaje rápido que proporciona una instalación más rápida y fácil, así como opciones de conexión, como la clásica de racor de compresión y la versión roscada.

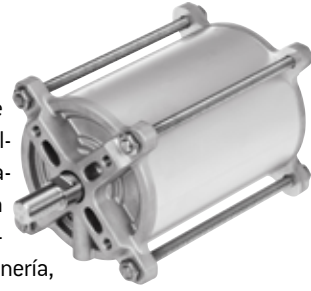
ASCO NUMATICS - GRUPO EMERSON

Tel.: +34-942876100

www.asconumatics.eu/es [Contactar](#)

Actuadores neumáticos lineales

PARA ACCIONAR VÁLVULAS DE PROCESO



El actuador lineal neumático de doble efecto DFPC de Festo está específicamente diseñado para accionar válvulas de proceso, como por ejemplo correderas de placas/material, válvulas aprisionadoras o accesorios sin carcasa. DFPC es idóneo para las exigencias de sectores como el tratamiento de agua y aguas residuales, minería, centrales eléctricas y la industria del papel, celulosa o acero.

El actuador lineal neumático de doble efecto está disponible en la versión estándar predefinida y lista en almacén para un envío rápido, y en la variante configurada de manera individual: de carrera, longitud de los espárragos en la culata delantera, vástagos con diferentes longitudes, tipos de rosca y diámetros, y la certificación ATEX, en caso necesario.

Todas las variantes del DFPC tienen un diseño robusto y una larga vida útil. Los vástagos, los tornillos, las tuercas y las varillas de conexión están hechos de acero inoxidable, mientras que la camisa del cilindro y las tapas finales son de aluminio, lo que evita la oxidación y deterioro de las piezas.

La amortiguación en ambas posiciones finales permite alcanzar altas velocidades de desplazamiento y los sensores de proximidad adicionales aseguran una detección fiable de las posiciones finales. Además, para obtener información más detallada de la posición del actuador hay disponible un sistema de medición de recorrido.

Por su parte, los actuadores neumáticos han demostrado tener una gran resistencia a las vibraciones, ya que están compuestos por pocas piezas, a diferencia de los actuadores eléctricos, lo que hace que sean menos propensos a sufrir averías. Además, está libre de mantenimiento. Los equipos DFPC resisten también cargas continuas, sobreviven a cualquier válvula y están libres de mantenimiento durante toda su vida útil, una media de hasta un millón de ciclos de conmutación. Esto es de especial importancia en los entornos severos de la industria de procesos, con grandes diferencias de temperatura, suciedad y humedad.

En este sentido, las sedimentaciones o aglomeraciones de material pueden incrementar considerablemente los momentos de arranque. Este es el caso, por ejemplo, en plantas de tratamiento de aguas residuales, en las que la protección contra sobrecargas de los actuadores neumáticos resulta ser un gran valor añadido, por lo que las válvulas se accionan a intervalos irregulares o no se accionan durante mucho tiempo.

Ventajas de la neumática: con la tecnología neumática se puede aumentar sin problemas la presión de funcionamiento, lo que a su vez incrementa las fuerzas. Estos actuadores soportan cargas hasta detenerse sin sufrir daños y disponen de grandes reservas de fuerza para vencer momentos de arranque elevados.

En comparación con la tecnología de actuadores eléctricos, los actuadores neumáticos también ofrecen ventajas en aplicaciones en zonas Ex. En la zona Ex, la alimentación de los actuadores es mediante tubos flexibles con aire comprimido. Por el contrario, la electrónica de control puede instalarse en zonas sin peligro. De serie, los actuadores neumáticos tienen certificación ATEX hasta la zona 1.

FESTO AUTOMATION, S.A.U.

Tel.: +34-932616400

www.festo.es [Contactar](#)

Elementos de alto rendimiento higiénicos y antimicrobianos

IDEALES PARA LOS SECTORES DE LA ALIMENTACIÓN, DE LA TECNOLOGÍA MÉDICA Y DE LA FARMACÉUTICA

En Elesa Ganter Ibérica ofrecen dos líneas de producto de alto rendimiento: la gama SAN LINE con protección ofrece la ausencia de espacios muertos donde acumular suciedad.

Los productos SAN LINE evitan la reproducción de organismos bacterianos no deseados que pueden causar olores desagradables, decoloración y formación de biofilm en las superficies. Las asas y los pomos contienen aditivos antimicrobianos (iones de plata en una base inorgánica con antibióticos o pesticidas) o están recubiertos de un material con acabado especial para ofrecer una protección eficiente contra la contaminación bacteriana.

Esta línea de elementos estándar está diseñada para equipos para personas discapacitadas, médicos y hospitalarios.



En los sectores de la alimentación, de la tecnología médica y de la farmacéutica, la seguridad del producto y la protección de los consumidores revisten una importancia cada vez mayor. Gracias a sus propiedades específicas, las piezas estándar de diseño higiénico facilitan el proceso de producción en

estos ámbitos delicados y permiten fabricar productos de larga duración y caducidad y sin conservantes. Combinan alta calidad superficial, ausencia de recovecos de difícil acceso, superficies externas sin ahondamiento y zonas de roscado selladas. Un concepto de sellado basado en los cálculos FEM garantiza una presión de contacto fiable tras la instalación.

Esta línea de Diseño Higiénico también permite una reducción significativa del tiempo y los materiales necesarios para la limpieza regular, lo que también hace disminuir notablemente los costes operativos.

La frecuencia y duración de los trabajos de limpieza se reducen (estos pueden representar hasta un 25% del tiempo de producción), por lo tanto: más tiempo disponible para la fabricación, menos consumo de agua, menos consumo de electricidad, menos gasto de productos de limpieza, menos generación de aguas.

ELESA GANTER IBÉRICA, S.L.

Tel.: +34--943752520

www.elesa-ganter.es [Contactar](#)

FABRICAMOS:

MÁQUINAS PARA EL DESENGRASE, LAVADO Y LIMPIEZA TÉCNICA DE TODO TIPO DE PIEZAS INDUSTRIALES

Lavar, Desengrasar, Fosfatar, Secar... Todo tipo de piezas eliminando: Óxidos, fangos, pastas de pulir, pegamentos, virutas, ferrichas, aceites, grasas, polvo...

En máquinas de tipo: TÚNEL, ROTATIVAS, CUBAS, CABINAS, TAMBORES.

***Disponemos de laboratorio propio para el control de calidad de la limpieza.**



Bautermic
S.R.

Tel: 933 711 558 - Fax: 933 711 408

www.bautermic.com [Contactar](#)

comercial@bautermic.com

Ventiladores de procesos

VENTILADOR INCORPORADO SIN AISLAMIENTO

Especificación de producto:

- Ventiladores radiales incorporados con rueda de marcha libre, sin aislamiento
- Ventiladores radiales para el montaje en equipos, sin carcasa.
- Temperatura máxima del medio bombeado: +100 °C.

Propiedades y particularidades:

- Ventiladores radiales para el montaje en equipos, sin carcasa. Temperatura máxima
- Rodete de alto rendimiento con palas curvadas hacia atrás. Chapa de soporte cuadrada, rectangular o redonda. Placa portante cuadrada o rectangular. Con chapa de soporte cuadrada en diseño modular con tobera de entrada montada y ajustada o como rodete de motor con tobera de entrada suelta o instalada.

Profundidad de montaje de la placa portante de libre elección.

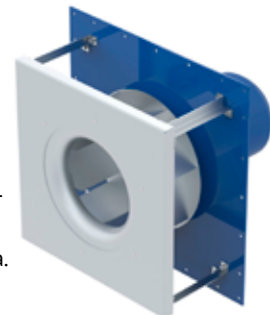
Conceptos de motores:

- Motores estándar IEC, tipo constructivo: IMB3 o IMB5
- También son posibles motores especiales: ISO H o con ejes de acero inoxidable

ZIEHL-ABEGG IBÉRICA, S.L.U.

Tel.: +34--912953008

www.ziehl-abegg.es [Contactar](#)



Señales preventivas gratuitas para instalaciones

PARA DESCARGAR DESDE SU WEB CON EL FIN DE AYUDAR A DETENER LA PROPAGACIÓN DEL CORONAVIRUS



Brady Corporation, empresa especializada en seguridad e identificación, ofrece señales para descargar con el fin de ayudar a detener la propagación del coronavirus. Cualquiera puede descargar gratuitamente los archivos listos para imprimir desde las páginas web de Brady. Comunicación clara de medidas preventivas: todas las señales que se ofrecen cumplen o están en consonancia con la norma internacional ISO 7010, con lo que se maximiza su reconocimiento en cualquier lugar del mundo. Cada señal incluye un icono rápidamente reconocible para casi cualquier medida de seguridad ante el Covid-19, desde el lavado de manos y el distanciamiento social hasta la obligación de llevar los equipos de protección individual apropiados.

Para ayudar a identificar los cambios en las medidas de seguridad de zonas específicas de las instalaciones, Brady ha agrupado varios conjuntos de seguridad en 4 juegos: informar a visitantes en la zona de recepción, recordar a las personas la mejor forma de desinfectar las manos, recordar a los trabajadores que deben llevar el equipo de protección individual apropiado y comunicar precauciones generales de seguridad, como evitar darse la mano y mantener la distancia.

Son imprimibles en cualquier impresora: las señales de seguridad e identificación de Brady normalmente solo están disponibles sobre materiales robustos de calidad industrial que solo se pueden crear con una impresora de etiquetas por transferencia térmica. Sin embargo, para que las señales de seguridad estén disponibles rápidamente en cualquier instalación, se han organizado en un formato a todo color que es fácil de imprimir en la mayoría de impresoras de oficina. Una vez impresos en papel, los juegos de señales se pueden aplicar con cinta adhesiva sobre puertas o paredes lisas allí donde sea necesario para comunicar claramente las medidas de seguridad temporales.

BRADY ESPAÑA

Tel.: +34--900902993

www.brady.es 

Equipo para el pintado automático de paneles

SUPONE UNA ALTERNATIVA AL USO DE PISTOLAS MANUALES CONSIGUIENDO ELIMINAR IRREGULARIDADES EN LA APLICACIÓN

TQC Sheen fabrica un equipo de pintado automático de paneles, con dos modelos disponibles: SH0568 (pistola simple) y SH5081 (pistolas dobles). Este equipo, distribuido en España por Lumaquin, supone una alternativa al uso de pistolas manuales consiguiendo eliminar irregularidades en la aplicación, establecer condiciones repetibles y lograr resultados consistentes. Ambos modelos dan la posibilidad al usuario de especificar los incrementos de elevación de la pistola desde 10 mm a 500 mm.

La regularidad en la aplicación del recubrimiento es absolutamente esencial para la evaluación posterior del color, el brillo, la opacidad y la apariencia general. También de las propiedades físicas, incluidas el espesor, la flacidez, la nivelación y la adhesión, en productos tales como pinturas metálicas, perladas y recubrimientos de efectos especiales.

Los equipos de pulverización automática son totalmente neumáticos y se han desarrollado en asociación con los principales fabricantes de recubrimientos. Estos pulverizadores permiten determinar la atomización óptima, la construcción del recubrimiento, el tiempo de evaporación, el flujo y espesor de la película, las velocidades de desplazamiento de la pistola y el secado acelerado.

El equipo es sencillo de operar y cuenta con un fácil acceso a piezas y mecanismos internos que favorecen su limpieza y mantenimiento. Todas las funciones y movimientos son gestionados por aire comprimido, siendo apto para su uso en todas las cabinas de pintura y estando provisto de un botón de emergencia y de reinicio.



Todos los modelos se suministran, de serie, con soportes para paneles magnéticos. De forma opcional, se puede solicitar a fábrica bajo pedido un soporte de paneles por vacío para su uso con paneles planos no magnéticos.

LUMAQUIN, S.A.

Tel.: +34--935444310

www.lumaquin.com 

Cables Ethernet de par único

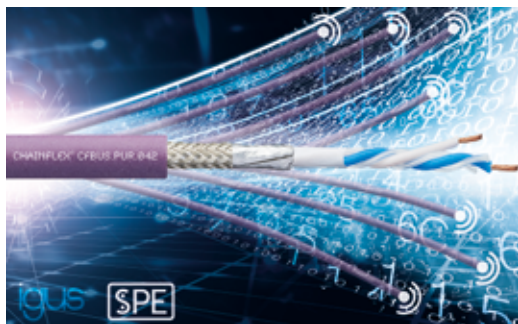
DISEÑADOS PARA CADENAS PORTACABLES

El cable chainflex CFBUS.PUR.042, presentado por Igus, es un cable chainflex de par único diseñado especialmente para una larga vida útil para aplicaciones en cadenas portacables.

Idóneo para aplicaciones en movimiento en cadenas portacables que dispone de un solo par, lo que le permite reducir el diámetro exterior en un 25%. Gracias a los ensayos llevados a cabo en el laboratorio de pruebas del especialista en "motion plastics", este cable de red cuenta con una garantía de vida útil de 10 millones de carreras dobles o 36 meses.

Los cables Ethernet de par único, como bien indica su nombre, solo utilizan un par en vez de los cuatro usuales. A pesar de que este diseño reduce la tasa de transmisión de datos a valores entre 10 Mbps y 1 Gbps, la mayoría de aplicaciones no necesitan velocidades más altas. Al limitar el número de núcleos conductores de CFBUS.PUR.042, es posible obtener diámetros exteriores un 25% más pequeños, lo que hace que estén al nivel de un cable para sensor. Este cable ha sido diseñado precisamente para la interfaz de conexión T1, desarrollada especialmente para la tecnología SPE (Ethernet de par único). Por este motivo, dispone de un apantallamiento duradero con una transferencia fiable, lo que garantiza una gran compatibilidad electromagnética. La combinación de cable y conector es extremadamente robusta: igus utiliza un revestimiento de PUR muy resistente a la abrasión y a las muescas, y un conector macho de circuito impreso (PCB) con un cierre metálico resistente.

La reducción del tamaño del cable y del conector permite ahorrar espacio incluso en las cadenas portacables más pequeñas. La tecnología de par único es una alternativa a los sistemas de bus clásicos para la industria automotriz, tecnología ferroviaria o robots industriales.



IGUS, S.L.U.

Tel.: +34--936473950

www.igus.es **Contactar** ↗

Soluciones integrales de implantación de plantas de proceso

PROYECTOS A MEDIDA

La empresa HERPASA ofrece soluciones integrales de implantación de plantas de proceso.

Realizan y ejecutan proyectos a medida de plantas completas y ampliaciones para los sectores de agroalimentación, químico y farmacéutico, según las exigencias de sus clientes. Aportan la experiencia de su equipo técnico, de producción y de gestión de proyectos. Ofrecen asesoramiento técnico a medida para el diseño de cada tipo de proyecto, apoyando al cliente durante toda la planificación del proyecto.

Trabajan estrechamente con el cliente para seleccionar las opciones tecnológicas más adecuadas en función de sus necesidades.

Colaboran con sus clientes en todas las fases, desde el inicio del proyecto hasta la puesta en marcha de la instalación:

- Ingeniería de Proceso, conceptual básica y detalle.
- Fabricación de tanques, reactores, silos y estructuras en talleres "in situ".
- Montaje de tuberías, estaciones de bombeo, sistemas de dosificación y pesaje.
- Automatización, instrumentación y control del proceso.
- Instalación de servicios aire comprimido, vapor, instalación eléctrica.
- Puesta en marcha.



HERPASA

Tel.: +34--937723412

www.herpasa.com **Contactar** ↗

Cilindros lavadores o tromeles

DISEÑADOS PARA EL LAVADO DE MATERIALES GRUESOS



Los cilindros lavadores o tromeles están diseñados para el lavado de materiales gruesos y todo en uno o para la preparación y puesta en suspensión de materiales que necesiten ser procesados posteriormente en vía húmeda.

Los cilindros lavadores o tromeles de Soalsa están contruidos en acero laminado de gran espesor para poder soportar las elevadas cargas. Habitualmente y según las necesidades del proceso, suelen ir revestidos de caucho antiabrasivo que aumenta la vida útil del equipo.

El sistema de accionamiento va montado sobre una bancada soporte y consta de ruedas motrices independientes acopladas directamente a los motoredutores y ruedas portoras independientes también, pudiendo intercambiarse en función de las cargas a soportar.

SOALSA TECHNOLOGY, S.L.

Tel.: +34--911090504

www.soalsa.com **Contactar** ↗

Cable híbrido para motores

TRANSMITE ENERGÍA Y DATOS DE FORMA SEGURA EN UN ESPACIO REDUCIDO



El readycable confeccionado para cadena portacables transmite energía y datos de forma segura en un espacio reducido. Para suministrar energía y datos a los motores modernos, los usuarios necesitan cables adecuados que funcionen de manera fiable incluso a altas dinámicas

y en largos recorridos. Específicos para uso en movimiento, igus ha desarrollado un cable híbrido para los motores Bosch Rexroth. Combina potencia y datos en uno solo cable y es por ello es adecuado también en espacios de instalación reducidos. igus ofrece el cable como un readycable confeccionado con una precisión milimétrica. Esto ahorra costes al usuario.

Cada vez más pequeño y compacto con un rendimiento mayor: esta tendencia se hace cada vez más evidente en el campo del desarrollo de motores. Pero no solo los motores deben cumplir estos requerimientos, los cables utilizados también. Los cables híbridos son una solución. Combinan el suministro de potencia y datos en uno, integrando el cable encoder al servicable. Esto elimina la necesidad de cablear con un sistema de medición separado para el encoder. Específicamente para su uso en cadena portacables, igus ha desarrollado un cable híbrido compatible con Bosch Rexroth MS2N e IndraDrive Mi motores. Un revestimiento exterior en PUR libre de halógenos asegura la resistencia al aceite y aumenta la vida útil del cable. El usuario recibe la solución de accionamiento completamente confeccionada con el conector como readycable de igus.

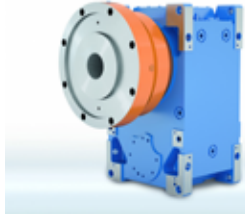
IGUS, S.L.U.

Tel.: +34--936473950

www.igus.es 

Accionamientos del tipo extrusora

PARA LA INDUSTRIA DEL PLÁSTICO



Los fabricantes de la industria de procesamiento de plásticos aprecian la larga vida útil, el bajo mantenimiento y la alta eficiencia energética de las soluciones de accionamiento de Nord Drivesystems. Para su uso en extrusoras, la compañía ofrece accionamientos del tipo extrusora que están optimizados para funcionar bajo duras condiciones y para máximos esfuerzos axiales.

La extrusión se ha establecido como la técnica de fabricación más importante en el campo de la producción y la transformación de termoplásticos. Los reductores industriales Maxxdrive de altas prestaciones de Nord Drivesystems aseguran el accionamiento requerido de la extrusora. El especialista en accionamientos también produce soluciones completas de accionamiento del tipo extrusora. Esto permite la adaptación a casi todas las dimensiones de conexión comunes. Debido a los rodamientos axiales generosamente dimensionados, se puede garantizar una absorción segura de los esfuerzos del proceso y una larga vida útil.

La opción "extrusora" se puede personalizar para el eje del cliente y adaptarse de manera óptima a las demandas del cliente con diversas variantes de rodamientos. Esto proporciona a los constructores de plantas, fabricantes y procesadores de plásticos la oportunidad de desarrollar accionamientos seguros y muy fiables, que son particularmente versátiles. Los de tipo extrusora están disponibles para los reductores industriales Maxxdrive en tamaños del 5 al 11 con pares nominales de 15 a 75 kNm.

NORD MOTORREDUCTORES, S.A.

Tel.: +34--937235322

www.nord.com 

Motores y motorreductores en Inox

IDEALES PARA LA INDUSTRIA ALIMENTARIA

Desde FD Industrial presentan soluciones para contribuir a mejorar la industria alimentaria en términos de eficiencia, prevención e higiene. Los motores y motorreductores en acero inoxidable son elementos diseñados para industrias con altos niveles de higiene.

Se encuentran libres de ventilación y recovecos donde bacterias y suciedad pueden alojarse, además de permitir su limpieza diaria mediante sistemas de agua a presión, minimizando así el riesgo de bacterias y contaminación.

FD Industrial dispone de dos series de motores: la serie eco y la serie Premium.



Por otro lado, disponen de todo tipo de reductores en Inox, helicoidales, cónicos helicoidales y sinfín corona.

FERRER-DALMAU COUNTRY MANAGERS

Tel.: +34--934874015

ferrer-dalmau.com 

Productos y servicios digitales

IMPULSAN LA DIGITALIZACIÓN CON DISPOSITIVOS MÓVILES

Tecom, una marca de Pepperl+Fuchs, presenta su cartera de productos ampliada. El enfoque especial está en la línea 'Productos y servicios digitales'.

La industria del futuro se basa en una recopilación y análisis exhaustivos de datos de producción. Para hacer posibles las aplicaciones IoT y el aprendizaje automático (machine learning), estos datos se deben recopilar, analizar y gestionar. Esto se realiza de forma periférica, con previsión y cada vez más cerca del proceso; si es posible, en tiempo real y con baja latencia. Con la integración de los sistemas físicos cibernéticos en la producción, la frontera entre la TI (tecnología de información) clásica y la tecnología operativa se difuminan cada vez más. Desgraciadamente, estos sistemas todavía son mayormente abiertos y no son homogéneos a pesar de todas las propuestas de estandarización. Para optimizar los procesos de fabricación y producción, se precisan soluciones que descentralicen y faciliten el procesamiento y la gestión de datos. Los terminales móviles integrados mediante la gestión exhaustiva de dispositivos móviles no solo funcionan como pasarelas (gateways) digitales, sino que también admiten la conexión en red a un sistema central mediante aplicaciones especiales y un amplio rango de funciones, desde cámaras para la protección de los empleados. Esto último es particularmente importante debido al peligroso entorno de trabajo, y estando normalmente solo. Por lo tanto, no solo deben ser particularmente robustos, sino que también deben proteger de forma eficaz a los trabajadores móviles, tanto en campo como en áreas potencialmente peligrosas.

Teniendo esto en cuenta, los dispositivos móviles especialmente diseñados, como el Smartphone Smart-Ex® 02 de ecom, ofrecen numerosas ventajas. Además de robustez, gran ergonomía y facilidad de uso, los sensores en combinación con el software correspondiente garantizan una protección completa para el trabajador solitario de acuerdo con la regulación DGUV BGR-139. Las llamadas de emergencia se pueden disparar no solo por el software para el trabajador solitario, sino también mediante botones de llamada de emergencia. De esta manera, los trabajadores solitarios están protegidos de manera fiable.



PEPPERL + FUCHS, S.A.

Tel.: +34-944535020

www.pepperl-fuchs.com

Soluciones técnicas para la industria mecánica. Diseño para la ingeniería



Su socio estratégico para crecer

- Red de ventas mundial
- Premios al diseño
- Calidad y servicio

www.elesa-ganter-iberica.es
 +943 75 25 20

Contactar



La fusión de los conocimientos de ELESA en diseño y fabricación de plásticos de ingeniería con la experiencia y precisión de GANTER en componentes metálicas hace de ELESA+GANTER IBERICA una combinación única. Las filiales de ELESA+GANTER cuentan con equipos de técnicos especializados, en contacto constante con los departamentos de I+D de las empresas matrices en Italia y Alemania, encargados de desarrollar ejecuciones especiales o nuevas soluciones técnicas.



Tecnología y maquinaria para lavado, desengrase y tratamiento de superficies

LAVAR, DESENGRASAR, FOSFATAR, LIMPIAR, ACEITAR, SECAR, ETCÉTERA

El desengrase, lavado, la limpieza, o el tratamiento superficial de diversos tipos de piezas industriales, bien sea entre operaciones intermedias o al final de un proceso de fabricación, puede ser simple, complejo o muy complejo, en función del tipo de tratamiento que tenga que realizarse, o del grado de limpieza que se precise. Durante los procesos de fabricación, mecanización, conformación o manipulación de piezas diversas, se generan en las mismas una gran cantidad de residuos, básicamente se trata de: que deben ser totalmente eliminados para que estas piezas puedan ser montadas, o expedirse en correctas condiciones.

Bautermic, S.A., fabricante de este tipo de máquinas, puede ofrecer diversas soluciones para conseguir unos acabados perfectos. Realizan un estudio técnico-económico adaptado a las necesidades de los clientes.



BAUTERMIC, S.A.

Tel.: +34-933711558

comercial@bautermic.com

Cable flexible para energía y control

ESPECIALMENTE INDICADOS PARA MEJORAR LA SEGURIDAD Y FIABILIDAD DE LAS INSTALACIONES ELÉCTRICAS EN LÍNEAS PRODUCTIVAS DE LA INDUSTRIA ALIMENTARIA



Sumcab presenta el cable flexible para energía y control Sumflex 600V UL CY TC-ER.

Está especialmente indicado para mejorar la seguridad y la fiabilidad de las instalaciones eléctricas asociadas a las líneas productivas de la industria alimentaria.

Las normas y exigencias de higiene en la industria alimentaria son especialmente estrictas con el fin de evitar cualquier tipo de contaminación. Por este motivo, diariamente las líneas productivas se limpian con sistemas de alta presión utilizando agentes desinfectantes agresivos. Dichos elementos suelen contener ácidos corrosivos y alcalinos capaces de dañar los diferentes componentes de una línea productiva, incluido los cables eléctricos.

Un cable eléctrico estándar no es resistente a este tipo de agentes, quedando afectada su cubierta exterior, por lo que en poco tiempo se vuelve frágil, circunstancia que puede derivar en situaciones complicadas, tales como corto circuitos en la instalación eléctrica, parada de la producción, etc.

Con el fin de evitar este tipo de situaciones y dotar a la instalación eléctrica de la fiabilidad y seguridad necesaria, en Sumcab hemos desarrollado un cable especial para aplicaciones en la industria alimentaria, el Sumflex 600V UL CY TC-ER. Esta solución innovadora dispone de una cubierta exterior compuesta de un termoplástico especial que ofrece una alta resistencia a los agentes de limpieza industriales, así como a los líquidos desinfectantes. Todo ello ensayado y certificado por el laboratorio de ECOLAB. También cuenta con las certificaciones UL TC-ER (normativa norteamericana) y CSA (canadiense).

A nivel constructivo, cabe destacar los conductores altamente flexibles, un aislamiento especial dimensionado adecuadamente para una tensión de trabajo de hasta 600V/1000V y una temperatura de servicio de -40°C a +90°C. Además, también está disponible con pantalla de trenza de cobre estañado que ofrece una excelente protección frente a interferencias electromagnéticas.

SUMCAB SPECIALCABLE GROUP, S.L.

Tel.: +34-933817876

www.sumcab.com [Contactar](#)

Soluciones de vacío óptimas para procesos químicos y plásticos

PUEDEN SUMINISTRAR VACÍO DE MANERA EFECTIVA A INSTALACIONES COMPLETAS DE PRODUCCIÓN



Busch Vacuum Solutions ofrece soluciones de vacío a medida para todas las áreas de la tecnología de procesos. Una amplia gama de procesos requiere una tecnología de vacío fiable y personalizada. Por lo tanto,

la tecnología de vacío es un componente importante para la industria química, ya que ayuda a acelerar las reacciones, proteger los materiales o separar las sustancias individuales unas de otras de manera limpia y efectiva, así como, en algunos casos, hacer posible una reacción en primer lugar. Además, para el procesamiento de plásticos, el vacío es un factor esencial. La tecnología de vacío de Busch se puede utilizar desde la etapa de extracción de las materias primas a su procesamiento en productos plásticos finales. Busch se ha especializado en aplicaciones en las que se necesita un vacío eficiente y fiable, y puede aprovechar una amplia cartera de productos con varios tipos de tecnología de vacío para diseñar sistemas de vacío. Busch ofrece sus bombas y sistemas de vacío en versiones a prueba de explosión de acuerdo con la directiva ATEX, que han sido especialmente desarrollados para su uso en tecnología de procesos químicos y diseñados para garantizar siempre el mayor nivel posible de seguridad. Además de las probadas bombas de vacío de anillo líquido Dolphin, las bombas de vacío de tornillo seco Cobra también se pueden utilizar en la tecnología de procesos químicos. Las bombas de vacío de tornillo Cobra siempre se usan si se requiere compresión sin fluidos operativos para evitar la contaminación cruzada entre el gas de proceso y el fluido operativo.

Todas las bombas de vacío mencionadas también son perfectas como módulos de vacío individuales de vacío y para suministro de vacío centralizado. Los sistemas de vacío de Busch pueden suministrar vacío de manera efectiva a instalaciones completas de producción. No importa cuáles sean los requisitos en términos de suministro de vacío para sus procesos individuales, Busch puede proporcionar una solución económica para cada necesidad, desde una simple soplante hasta un complejo sistema de vacío completo con un sistema de control.

BUSCH IBÉRICA, S.A.

Tel.: +34-938616160

www.buschvacuum.com [Contactar](#)

Carriles electrificados para la transmisión de energía

NO NECESITAN GUIADO A TRAVÉS DE CARRILES

El sistema de cadena portacables está diseñado especialmente para aplicaciones horizontales en intralogística y sistemas de grúas. La característica especial: el sistema de suministro de energía es instalado rápidamente al no requerir este de un guiado a través de carriles. En su lugar, se apoya sobre un cable de acero sujeto al lugar por el contorno de la cadena portacables.



Muchos usuarios confían en carriles electrificados para la transmisión de energía y datos en espacios estrechos y compactos y para movimientos rápidos en carriles, como por ejemplo, en las plantas de almacenamiento y recuperación. Su mayor desventaja es que son costosos de mantener, solo pueden ser utilizados para la transmisión de energía como norma general y deben ser limpiados regularmente para evitar fallos de contacto. igus ha desarrollado el autoglide 5 para ser capaz de guiar de manera segura cables en horizontal a velocidades de hasta 4m/s y hasta 80 metros de distancia de carrera, incluso sin carril. Autoglide 5 puede ser fácilmente instalado en el pasillo con un cable de acero o un perfil. Es sobre todo atractivo por su módico precio, un 88 por ciento menor tiempo de instalación comparado con los sistemas de carriles de guiado y es libre de mantenimiento.

IGUS, S.L.U.

Tel.: +34--936473950

www.igus.es [Contactar](#)

Unidades purificadoras de aire interior

PARA CUALQUIER TIPO DE LOCAL Y PRINCIPALMENTE EN ZONAS CON ALTA OCUPACIÓN

Unidades específicamente diseñadas para la limpieza y purificación de aire interior, en cualquier tipo de local y principalmente en zonas con alta ocupación, indicadas también para la industria farmacéutica y aplicaciones hospitalarias. Unidad Vertical (UV): ideal para uso directo sobre las salas a purificar, además se le puede suministrar bajo demanda un módulo de impulsión con salida mediante reja de difusión y con ruedas si es necesario.



Unidad Horizontal (UH): concebida para ser instalada en falsos techos y conectada mediante conductos a los locales donde se necesita tratar el aire.

Características:

- Ventiladores tipo plug-fan con tecnología EC.
- Equipo eficiente, regulable y de bajo nivel sonoro.
- Etapas de filtración según modelo:
 - Primera etapa de Filtrado F7.
 - Filtro de carbón activado.
 - Filtro final F9.
 - Filtro final HEPA H14, eficiencia 99,99%.
 - Cámara germicida UVc, según código pedido.
- Panel de control con indicador on/off, y filtros sucios.
- Selector de dos velocidades.
- Led indicador funcionamiento cámara germicida.
- Totalmente desmontable para limpieza y mantenimiento.
- Paneles con aislamiento interior.

SODECA, S.L.U.

Tel.: +34--938529111

www.sodeca.es [Contactar](#)

Almacenamiento y distribución de materia prima

PROYECTOS A MEDIDAS

Scorp, fabricante y distribuidor de maquinaria y equipos periféricos para empresas transformadoras de plástico, ofrece a sus clientes la posibilidad, cada vez más exitosa, de soluciones a medida para la optimización del espacio y de los recursos en las fábricas de nuestros clientes.

Scorp asesora a sus clientes desde el planteamiento del proyecto hasta el diseño e instalación de este, con el fin de garantizar la más eficiente de las soluciones.

La opción de suministros 'llave en mano', teniendo siempre en cuenta las características particulares de cada empresa, permite unificar el desarrollo del proyecto en un solo proveedor, hasta ver la instalación funcionando a pleno rendimiento.

Los materiales de construcción que se utilizan van desde los aceros inoxidables más comunes (AISI-304L, AISI-316L) hasta los aceros inoxidables Duplex y otros aceros. Capacidades, pesaje, sensores de nivel, comunicaciones entre silos, material y accesorios, en función de las necesidades del cliente.



Además de diseñar y fabricar las nuevas instalaciones, Scorp modifica y amplía las instalaciones de silos ya existentes, a fin de adaptarlas a las nuevas necesidades de producción.

SCORP CENTRO DE NEGOCIOS, S.L.

Tel.: +34--944213999

www.scorpsl.com [Contactar](#)

Desinfectante de aire y superficies

CONSTITUYE EL TRATAMIENTO ADECUADO PARA PROPORCIONAR LA HIGIENE NECESARIA EN UNA AMPLIA VARIEDAD DE RECINTOS, ESPACIOS Y MEDIOS DE TRANSPORTE

Imprefil Distribuciones incorpora a su catálogo de productos el desinfectante Guic-Air Pure, un aerosol de un solo uso o descarga total que gracias a su composición, constituye el tratamiento adecuado para la descontaminación y la higienización de una gran variedad de espacios.

Guic-Air Pure es un alcohol isopropílico altamente concentrado (99%) y de gran poder desinfectante, apto para ser usado en multitud de superficies, incluidos los dispositivos electrónicos, teclados y teléfonos móviles entre otros.

Se estima que pasamos en torno al 80% del tiempo en espacios cerrados y, contrariamente a lo que creemos, el aire de los interiores llega a estar hasta 8 veces más contaminado que el aire

de los exteriores. Debido a su escasa renovación contiene diversos contaminantes como ácaros, polvo, virus y bacterias dañinos para nuestra salud y bienestar.

Distribuido por Imprefil, Guic-Air Pure se utiliza para descontaminar e higienizar espacios donde trabajan o transitan las personas como oficinas, despachos, salas de espera, tiendas o almacenes, y en medios de transporte como taxis, autobuses, trenes y para uso particular.

En general, se recomienda utilizar Guic-Air Pure en lugares y superficies susceptibles de sufrir en mayor o menor medida depósitos de polvo y suciedad y que son portadores de patógenos y potenciales transmisores de contaminación biológica.

IMPREFIL DISTRIBUCIONES, S.A.

Tel.: +34--902180726

www.imprefil.com 



Máquinas para lavar, desengrasar y tratar piezas industriales

TAMBIÉN PUEDEN EFECTUAR OTROS TIPOS DE TRATAMIENTOS SUPERFICIALES COMO DECAPADO, FOSFATADO, PASIVADO U OTROS



Estas máquinas pueden tratar todo tipo de: tornillos, tubos, ejes, válvulas, pistones, bielas, engranajes, carcasas, casquillos, poleas y demás tipos de piezas de diversa índole. Las piezas pueden ser fundidas, mecanizadas,

estampadas, forjadas, etc. Se trata de piezas, a las que hay que eliminar los posibles restos de suciedades o contaminantes que las mismas, puedan llevar impregnadas después de sus procesos de mecanización, transformación o manipulación, tales como: aceites, virutas, grasas, fibras, pegamentos, pastas, resinas, ceras, pintura, óxido, taladrinas, desmoldeantes, etc.

Bautermic, S.A., especialista en este tipo de instalaciones, facilita sin ningún compromiso un estudio completo a los clientes que lo soliciten.

BAUTERMIC, S.A.

Tel.: +34--933711558

www.bautermic.com 

Software de control de producción

SOLUCIÓN INNOVADORA DEL MERCADO PARA EL PILOTAJE DE PLANTA EN TIEMPO REAL

Es la solución innovadora del mercado para el pilotaje de planta en tiempo real. Un entorno fácil de implementar y de uso muy práctico para mejorar la visibilidad del estado de la planta y facilitar la toma de decisiones de dirección. Permite la definición y gestión de órdenes de fabricación y auxiliares de producción, secuenciar las actividades de planta a carga finita, indicar en todo momento la situación en planta con los estados de equipos y personal, análisis de incidencias, seguimiento de tendencias y gestión de alertas. Cuenta con numerosas ayudas visuales para el operario e incluye un potente motor de analítica de resultados y panel de indicadores.



Características:

- Transformación digital.
- Pilotaje planta.
- KPI, Indicadores, OEE, DLE.
- Mejora continua.
- Trazabilidad.
- Gestión alertas.
- Planes de control.
- Planificación, secuenciación.
- Gestión de QF.

BESTPLANT

Tel.: +34--935793140

www.bestplant.com 

Boquillas y sistemas de canal caliente de flujo libre

PARA MOLDES DE MÚLTIPLES CAVIDADES DE HASTA 144 CAVIDADES

Estas boquillas y sistemas de canal caliente de flujo libre están pensados para moldes de hasta 144 cavidades.

Las boquillas están equipadas con una punta que ofrece una conductividad térmica óptima y, gracias a la construcción especial de acero, las hace adecuadas para la inyección de la mayoría de los materiales termoplásticos, incluidos los polímeros técnicos.

La resistencia, el termopar y la punta de la boquilla se pueden reemplazar directamente en el molde de la máquina.

Además, las boquillas de la serie TD están cubiertas por un buje externo con doble sello que elimina las pérdidas de material y ofrece un mejor aislamiento. El buje externo requiere menos precisión en el diseño y la producción del molde, lo que simplifica el diseño y la construcción del molde. Los canales de flujo interno se han incrementado para optimizar la inyección y disminuir las pérdidas de presión.

El diseño y la construcción de las placas de distribución se han mejorado para adaptarse mejor a las aplicaciones de moldes de múltiples cavidades. De hecho, están equipados con tornillos que los fijan en la placa del molde, para evitar fugas.

Las resistencias que siguen el perfil de la placa se suministran en ambos lados para tener un calentamiento más homogéneo y garantizar un equilibrio perfecto.

La gama TF está provista de una punta completamente nueva que garantiza una conducción térmica óptima, su construcción en acero especial permite su uso en la mayoría de los polímeros, incluidas las resinas técnicas. Tanto la resistencia como termopar y punta se pueden reemplazar directamente a bordo de la máquina de moldeo por inyección.

En ambas series los canales de flujo interno se han incrementado para optimizar la inyección y disminuir las pérdidas de presión.



O.C. SYSTEMS, S.L.

Tel.: +34--933387353

www.ocsystems.es [Contactar](#)

Inyectoras con dispositivo de barrido de iones

CON PINTURA ESPECIAL ANTIESTÁTICA

La inyectora Boy Cleanroom con un dispositivo de barrido de iones y otras especificaciones como la pintura especial antiestática, motor refrigerado por agua y estructura elevada sobre el suelo, permite además, situar un sistema de empaquetado estéril bajo el grupo de cierre para envasar de manera segura las piezas moldeadas.



Con tecnología híbrida, hasta 125 toneladas de fuerza de cierre y con movimientos de inyección y dosificación que se realizan electromecánicamente por dos servomotores y un preciso control a través del microprocesador Procan Alpha 4.

En combinación con la tecnología de medición de fuerza de última generación, en una disposición óptima (patentado), la mayor precisión en el mantenimiento de los puntos de conmutación del proceso de inyección establecido está garantizada dentro de una tolerancia de +/- 0,01 mm.

La principal ventaja de la tecnología ESP, sin embargo, es el funcionamiento independiente de la unidad de inyección. Los movimientos rotativos y axiales de la 'Servo-Plast-Unit' de Boy son llevados a cabo por dos servomotores - completamente independientes del sistema hidráulico principal de la máquina. Esta es una ventaja para tiempos de ciclo cortos y alta plastificación.

Paralelamente se puede emplear en estos modelos una segunda servo bomba. Todos los movimientos del proceso de moldeo por inyección, como expulsión, cierre, carga, inyección y moldeo, se pueden controlar simultáneamente a través de los cuatro ejes de accionamiento de cada servomotor independientemente. Además, la configuración de los modelos híbridos de Boy consigue acortar las dimensiones generales de la que ha sido siempre la máquina más compacta del mercado. Por ejemplo, en el modelo Boy 100E, la longitud de la máquina se reduce en 460 mm; esto corresponde a una nueva huella de sólo 4,62 m².

Las inyectoras Boy que abarcan desde las 6 de fuerza de cierre hasta las 125 toneladas, no sólo se caracterizan por ser las más compactas en dimensiones del mercado, sino que además son las de menor consumo energético, por tonelaje, alcanzando la clasificación 9+ según la norma Euromap 6.1, con escala de 1 a 10.

CENTROTÉCNICA - C.T. SERVICIO, S.A.

Tel.: +34--936376868

www.centrotecnica.shop [Contactar](#)

Máquinas para lavar, desengrasar y tratar piezas industriales

TAMBIÉN REALIZAN TRATAMIENTO SUPERFICIALES EN BASE AGUA POR MEDIOS ALCALINOS, NEUTROS O ÁCIDOS



De manera habitual y en todos los procesos para la fabricación de moldes, pistones, rodamientos, tornillería, engranajes, válvulas, etc. y, en general, todo tipo de piezas industriales que han sido mecanizadas, fundidas, estampadas o simplemente manipuladas para su transformación, durante las operaciones intermedias de fabricación, o bien, al final de su proceso, siempre es necesario tener que limpiarlas adecuadamente. Por ello este tipo de máquinas, tienen una función muy importante en todos los procesos de fabricación industrial.

Para ello, existen en el mercado diferentes tipos de lavadoras industriales multifunción que están diseñadas para tratar todo tipo de piezas de decoletaje, mecanizadas, estampadas, forjadas, embutidas, fabricadas con formas diferentes, bien sean grandes o pequeñas, simples o complejas y que normalmente debido a su transformación, tienen altos niveles de: impurezas, suciedad, polvo, grasas, aceites, virutas, pastas, óxidos, resinas, ceras, pegamentos, sales, etc. residuos que obligatoriamente deben ser eliminados totalmente para que posteriormente, estas piezas, puedan ser montadas, almacenadas o expedidas en las mejores condiciones. Estos tipos de máquinas trabajan mediante la utilización de diferentes soluciones limpiadoras que se proyectan directamente sobre las piezas a tratar a través de unos sistemas de duchas fijas o bien móviles que aspersian a baja, media o a alta presión una serie de líquidos de limpieza que pueden ser: detergentes, disolventes, ácidos o productos neutros, según convenga para cada tipo de tratamiento. Así mismo, dependiendo del tipo de piezas, estas mismas máquinas pueden ir equipadas con diversos modelos de cubas estáticas o en continuo, con el fin de sumergir las piezas a tratar y aplicarles ultrasonidos de cavitación o bien movimientos de agitación. Ello dependerá del grado de suciedad a eliminar o si la geometría de las piezas es muy irregular y a la vez difícil de limpiar debido a sus orificios ciegos, concavidades y oquedades ocultas.

Debido a que los tratamientos superficiales en la fabricación de piezas son unos procesos que se llevan a cabo en sectores industriales muy diversos, este tipo de máquinas de limpieza también son muy variados y pueden ser: estáticas, continuas, lineales o en forma de carrusel, rotativas, de tambor o bien especiales y pueden estar preparadas para realizar diferentes "tratamientos superficiales" con diversos programas de varias etapas de lavado, desengrase, aclarado, pasivado, fosfatado, secado, todo ello en una misma máquina, con diferentes ciclos o etapas, sin necesidad de tener que manipular las piezas durante los procesos de trabajos intermedios.

Todos estos modelos se construyen en acero inoxidable y van provistas de aislamientos térmicos y acústicos. Van equipadas con niveles automáticos de reposición, desaceitadores, aspiradores de vahos, filtros, dosificadores de detergentes, ultrasonidos y demás complementos automáticos que son necesarios para conseguir una gran limpieza y facilidad de maniobra, un ahorro de mano de obra, un menor consumo de energía y muy poco gasto en productos de limpieza.

BAUTERMIC, S.A.

Tel.: +34--933711558

www.bautermic.com

Contactar 

Reductores industriales

PARA APLICACIONES DE MEZCLADO

Los reductores industriales Maxxdrive de Nord son una elección excelente para usarlos en grandes agitadores. Con la campana de adaptación Safomi, Nord presenta una innovación técnica en este campo de aplicación: una brida con un depósito de expansión de aceite integrado, que aumenta la fiabilidad operativa y requiere menos piezas sujetas a desgaste. Ofrecen pares de salida altos, de 15 a 250 kNm, y garantizan un funcionamiento suave incluso en condiciones exigentes. Los reductores industriales Nord Maxxdrive garantizan un funcionamiento fiable en industrias que utilizan procesos de mezcla y agitación incluso en condiciones extremas. El diseño compacto y optimizado por FEM (Análisis por Elementos Finitos) permite el funcionamiento bajo cargas externas extremas. El extenso sistema modular ofrece muchas opciones para soluciones personalizadas. Para aplicaciones de agitadores, los reductores industriales Maxxdrive pueden equiparse con un adaptador Safomi IEC. Safomi es la abreviatura de Sealless Adapter For Mixers (adaptador sin juntas para agitadores). Esta campana de adaptación IEC especial combina las funciones de campana IEC estándar y un depósito de expansión de aceite en un solo componente. Safomi está disponible para reductores paralelos y en los tamaños 7 a 11, es decir, para pares de salida máximos de 25 a 75 kNm.



La campana de adaptación Safomi IEC tiene un diseño compacto y simple, y está equipado con un depósito de expansión de aceite integrado. No se requieren tanques de aceite y mangueras, ni tampoco junta radial del eje, sujeta a fugas y desgaste, entre el reductor y el cilindro IEC. De serie, la combinación de reductor paralelo y adaptador Safomi-IEC solo se instala en la posición de instalación M5, es decir, con el eje de salida apuntando hacia abajo. El cambio a una campana de adaptación Safomi-IEC en lugar de una campana IEC estándar en el accionamiento del agitador aumenta la fiabilidad operativa y reduce los costes de mantenimiento. El nivel de aceite así como el volumen de aceite requerido son menores y, como no hay componentes de conexión, el espacio de instalación también se reduce.

NORD MOTORREDUCTORES, S.A.

Tel.: +34--937235322

www.nord.com

Contactar 

Sistema de limpieza automático

LA AUTOMATIZACIÓN ES LA MEJOR MANERA DE LOGRAR UN ALTO DE GRADO DE EFICIENCIA DE RECURSOS EN LOS PROCESOS DE LIMPIEZA INDUSTRIAL

El sistema de limpieza automático Lagafors, ACS II, consiste en una unidad de control y unidades de válvula para soluciones de agua, químicas y desinfectantes. El sistema está diseñado para la limpieza automática de todo tipo de cintas transportadoras, cintas elevadoras, etc. La unidad ACS está basada en módulos y puede controlar la limpieza de 5 a 30 objetos diferentes. El diseño se basa en la conocida serie de estaciones satelitales VMS II de Lagafors, y desde un punto de vista higiénico, la unidad se ha adaptado a la industria de procesamiento de alimentos.

El sistema ACS está listo para ser conectado a cualquier unidad de agua presurizada de Lagafors, así como a la central de dosificación VCC para soluciones químicas y desinfectantes. La unidad es fácil de usar, así como fácil de usar y mantener. El sistema proporciona al cliente resultados de limpieza constantes, lo que significa una mejor higiene y ahorro de tiempo, así como un menor consumo de agua, químicos y desinfectantes. El sistema ACS también se puede conectar y controlar sus rampas de



descarga estacionarias Lagafors, SSB. También es posible el control externo de las estaciones de válvulas.

La unidad ACS se compone de lo siguiente:

- Gabinete de controlador de acero inoxidable con PLC y pantalla de controlador.
- Gabinete de válvulas de acero inoxidable con válvulas controladas neumáticamente para regular el flujo de agua.
- Gabinete de válvulas de acero inoxidable con válvulas controladas neumáticamente para regular las soluciones químicas y desinfectantes.
- Gabinete de válvulas de acero inoxidable (Combi) con válvulas controladas neumáticamente para regular las soluciones de agua, químicos y desinfectantes.

ITRAM HIGIENE, S.L.

Tel.: +34-938869733

www.itramhigiene.com [Contactar](#)

MultiSpectrum

Nueva Iluminación para Visión Artificial, "All in One"

Iluminación con 8 Colores para todo tipo de aplicaciones

- ✓ Mejor imagen
- ✓ Mayor Fiabilidad y Precisión en la detección
- ✓ Una iluminación universal para la mayoría de las aplicaciones

Seguridad y Estabilidad para todas las aplicaciones actuales y futuras

- ✓ Fácil de configurar
- ✓ Intuitivo
- ✓ Fiable
- ✓ Adaptable



Software MES para la planificación y control de la fabricación

MEJORA DE PROCESOS PRODUCTIVOS Y AUMENTO DE PRODUCTIVIDAD



Tebis-ProLeiS es el software MES para la planificación y control de la fabricación, adaptado a las necesidades concretas de los fabricantes. El software tiene una estructura modular, se adapta a los procesos específicos de cada empresa y los representa digitalmente, de principio a fin.

Con la ayuda de un software MES (MES = Manufacturing Execution System o sistema de ejecución de manufactura), las empresas mejoran los procesos de producción y aumentan su productividad gracias a una planificación, control y evaluación más eficientes de los pedidos de fabricación.

En los procesos de fabricación es preciso integrar y coordinar a los especialistas, máquinas y proveedores para no exceder el presupuesto y respetar la calidad y los plazos garantizados. El software MES ProLeiS es la plataforma técnica ideal para dicho propósito.

Resuelve definitivamente:

- El control de los recursos necesarios para producir un determinado pedido.
- Control y alertas de los tiempos de entrega para evitar retrasos en la entrega de proyectos.
- Control y seguimiento de las previsible faltas de capacidad en la producción a tres meses vista para poder tomar decisiones a tiempo en relación a externalizar producción de piezas o servicios.

Soluciona eficazmente problemas como:

- El material necesario no se encuentra en el momento esperado en el lugar deseado
- Entregas fuera de tiempo.
- Los cambios debido a variación en las prioridades o nuevos pedidos son difíciles de integrar en la planificación.

Tebis ofrece un estudio personalizado de su proceso de fabricación para una implantación óptima de Tebis-ProLeiS:

- Gestión y control de la planificación, distribución visual de cargas de trabajo y entregas a tiempo
- Logística interna, gestión de la calidad del proceso e incidencias, y mejora continua

Seguimiento del estado actual de los proyectos y componentes ("componentes inteligentes")

- Logística interna, para conocer dónde se encuentran cada uno de los componentes
- Plan de trabajo individualizado
- Adquisición de datos de máquinas en tiempo real

Integración con Tebis [administración de documentos y versiones, programas NC, herramientas] e interfaz con otros softwares (ERP, PDM, E)

TEBIS IBERIA, S.L.

Tel.: +34--916624354

www.tebis.com 

Alfombra antibacteriana

LOS ADHESIVOS SON CON BASE DE AGUA, POR LO QUE SE PUEDEN COLOCAR EN CUALQUIER UBICACIÓN YA QUE NO EMITEN VAPORES NI HALOS

La alfombra de entrada CleanMat es una alfombra pelable compuesta por láminas de polietileno con una capa adhesiva tratada con un agente biocida que desinfecta y bloquea el crecimiento



de bacterias en las suelas del calzado y garantiza un acceso seguro a las zonas que lo precisen como: salas limpias, laboratorios, procesamiento de alimentos o cualquier otra zona que se quiera mantener libre de patógenos. El principio activo utilizado tiene una función antibacteriana y fungicida, y el formato de hojas numeradas permite utilizar las láminas con un control de su uso para mantenerlas en condiciones óptimas. Los adhesivos son con base de agua, por lo que se pueden colocar en cualquier ubicación ya que no emiten vapores ni halos. Gracias a su base adhesiva, se fija perfectamente a cualquier suelo y no precisa de marcos para su colocación.

Se suministra en varias medidas con 30 láminas adhesivas por alfombra.

DISSET ODISEO, S.L.

Tel.: +34--900171700

www.dissetodiseo.com 

Sistemas de etiquetado

DISPONE DE DIFERENTES TIPOS ADHESIVOS PARA DIFERENTES TIPOS DE ENVASE

Este equipo con tecnología Linerless está construido en acero inoxidable y diseñado de forma modular. Permite una mayor flexibilidad a la hora de trabajar gracias a su versión single o twin.

Además cuenta con la posibilidad de etiquetar productos a peso fijo o añadiendo un sistema de pesaje-etiquetado de espera a peso variable. Dispone de diferentes tipos adhesivos para diferentes tipos de envase.



Velocidad máxima hasta 100 ppm y una gran versatilidad para trabajar distintos tipos de etiquetas y combinaciones de etiquetado, C-WRAP, D-WRAP, superior, inferior, ambos, etc.

ESPERA IBÉRICA, S.A.

Tel.: +34--916666778

www.espera.com 

El método de lubricación más económico ...



... es el que no necesita lubricantes.

Elimine el 100 % de la lubricación y reduzca el 40 % de los costes. Beneficiarse de las ventajas técnicas que ofrece como la reducción del ruido y del peso, la resistencia al entorno y a la suciedad y una larga vida útil. También disponible con **monitoreo de desgaste inteligente**. Configurable y calculable online, listo para enviar a partir de 24 h. igus.es/drylinW

• plastics for longer life® **Contactar** ↻

igus.es
 Tel. 93 64739 50 cojinetes@igus.es

Hornos de mufla

ESPECÍFICAMENTE A HORNOS PARA TRATAMIENTOS TÉRMICOS



Los hornos eléctricos Emison, series TM y TL unen la microelectrónica y el aislamiento, aplicados específicamente a hornos para tratamientos térmicos.

Los hornos ofrecen mínimo mantenimiento, funcionamiento constante y sin averías, fácil manipulación y control del trabajo y la mejor relación de costo por unidad fabricada. El sistema de calefacción eléctrica de los modelos no necesita de trámites oficiales ni proyectos de homologación para su instalación. El horno está fabricado con los más modernos materiales, de gran calidad y conceptos de alta tecnología.

El horno se entrega listo y preparado para empezar a funcionar inmediatamente, y rentabilizar rápidamente la inversión. El sistema especial patentado de calentamiento utiliza al máximo la energía radiante de las resistencias lo que posibilita la baja potencia instalada del horno. Permiten la máxima repetitividad de los procesos de fabricación, lo que se traduce en la máxima calidad de los procesos, que se traduce en una rentabilidad de la producción sin fallos ni pruebas en cada hornada. El control del proceso mediante microprocesador permite una gran uniformidad en los procesos con la máxima economía.

La serie TM está especialmente estudiada para tratamientos hasta 1.100 °C, (temple, recocido, revenido, cementación, soldadura, dilatación.). Para trabajos a temperaturas hasta 1.300 °C es aconsejable la serie TL.

Estos hornos automáticos se utilizan especialmente para el tratamiento térmico cuando se requieren calentamientos y enfriamientos controlados, como por ejemplo en procesos de soldadura,

temple, revenido, recocido, normalización, etc., cementaciones de poca profundidad o soldaduras. En el interior del horno una mufla de acero refractario facilita la colocación de las piezas a tratar. Se ha previsto una chimenea de evacuación de gases y una entrada de gas de tratamiento.

La serie TM está especialmente estudiada para tratamientos hasta 1.100 °C, o 1.300 °C en la TL. (Temple, recocido, revenido, cementación, soldadura, dilatación...).

Control de proceso:

- El control de la temperatura está asegurado por un microprocesador electrónico con visualizador digital de la temperatura instantáneo de la cámara, que interpreta las señales que le envía un termopar tipo K para la serie TM o tipo S en la serie TL.
- El horno se pone en marcha al conectar el equipo y alcanzada la temperatura de consigna empieza el conteo del tiempo programado, transcurrido el cual se activa una señal de 230 V 10 A, pero no se apaga el horno, que continúa a la temperatura programada. La temperatura se puede programar entre 0 y 1.100 °C (1.300 °C en la serie TL) y el cuadro muestra en todo momento la temperatura del horno. Finalizado el proceso, con el horno a la temperatura deseada, se reinicia las veces que se desee.

Atmósfera controlada:

- Ésta serie de hornos está preparada para la introducción de un gas protector con una conducción de 10 mm ø exterior para ser conectada a un generador o botellas de gas y una antorcha de quemado del exceso de gas.

GRUPO EMISON

Tel.: +34-937323091

www.emison.com **Contactar** ↻

Barreras de seguridad y barreras de seguridad de haz múltiple

CON TECNOLOGÍA DE SEGURIDAD PARA PROTECCIÓN DE CUERPO, MANO Y DEDO

Existen disponibles dos rangos de seguridad para entornos de automatización industrial para la protección de personas y máquinas. Las barreras de seguridad y barreras de seguridad múltihaz monitorean las zonas de peligro crítico y aseguran la disponibilidad del sistema. Además, los equipos de protección electrosensibles (ESPE) con función de Muting distinguen entre las personas y el flujo de materiales, sin alterar los procesos en curso. Las barreras de seguridad y barreras de seguridad de haz múltiple tipo 4 (EN 61496) cumplen con DIN EN ISO 13855, así como con los estrictos requisitos del producto especificados por el performance level e (DIN EN ISO 13849-1). Las barreras de seguridad para protección de manos y dedos proporcionan una resolución de 14 mm para protección de dedos y 30 mm para protección de manos. En general, esta gama de productos cubre doce alturas de campo de seguridad diferentes de 159 a 1.812 mm, barreras de seguridad múltihaz para la protección del cuerpo están disponibles con resoluciones de 300, 400 o 500 mm.

Los productos de seguridad wenglor se pueden utilizar en cualquier entorno industrial. La luz roja visible y un indicador de intensidad de señal permiten una alineación rápida y fácil. La configuración se puede realizar directamente en la pantalla integrada o mediante IO-Link con el software wTeach2 gratuito de wenglor. Los diagnósticos detallados de errores, la información actual sobre el estado del campo de seguridad, una tarjeta micro SD para la duplicación rápida de configuraciones y una tira de indicador LED opcional aseguran altos niveles de conveniencia para el usuario. Gracias a la interfaz IO-Link y la función de medición integrada, todos estos productos de nueva generación también son adecuados para uso multifuncional.



Con la ayuda del Muting, se puede instalar un equipo de protección de modo que el material se transporte de forma segura dentro y fuera de la zona de peligro. Cuatro modos de operación inteligentes ofrecen el concepto de seguridad

adecuado para cada sistema: Muting cruzado, Muting lineal de 2 sensores y Muting lineal de 4 sensores con monitoreo de secuencia o tiempo. La protección contra el acceso no autorizado está garantizada incluso durante las fases de silenciamiento.

Las funciones de Blanking suprimen continuamente los haces de luz dentro de una parte específica del campo de seguridad, de modo que las zonas se pueden definir con precisión. Tres tipos diferentes de Blanking aseguran que se tengan en cuenta los diferentes procesos de material y procedimientos de seguridad.

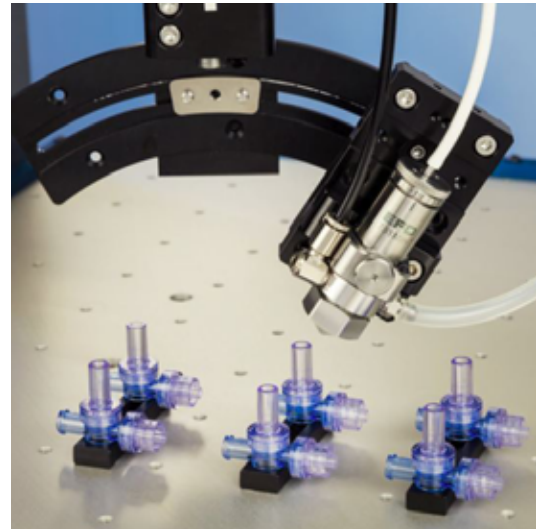
WENGLOR SISTEMAS DE SENSORES, S.L.

Tel.: +34--934987548

www.wenglor.com [Contactar](#)

Válvula de pulverización

OFRECE UN CONTROL EXCEPCIONALMENTE HOMOGÉNEO CON UNA COBERTURA DEL ÁREA CONSTANTE DE UN ANCHO TAN PEQUEÑO COMO 1MM (0.04")



Esta válvula proporciona una tecnología de bajo volumen a baja presión con un diseño mejorado para patrones de atomizadores más pequeños y uniformes y con capacidades de dosificación en espacios complejos y estrechos.

Su tamaño, un 60% más pequeño que las válvulas convencionales, permite atomizar fluidos en espacios más reducidos y en superficies más pequeñas y complejas, con una cobertura del área constante de un ancho tan pequeño como 1 mm (0.04").

El diseño mejorado de la boquilla atomizadora de la 781Mini permite dirigir la presión del aire a través de la boquilla directamente, con mayor precisión para lograr mejor uniformidad del patrón de atomización y definición de la punta. El control de precisión del atomizador hace que sea ideal para las aplicaciones de fluidos de baja a mediana viscosidad en una amplia gama de industrias, incluidos los dispositivos móviles y los consumibles (aplicaciones de visualización), electrónica y ciencias biológicas.

Otras características incluyen un cierre de liberación rápida (QR, por sus siglas en inglés) con rápido mantenimiento y mínimo tiempo de inactividad. Además, su cuerpo giratorio de 360° para fluidos brinda un posicionamiento flexible para una configuración más rápida.

Su diseño modular y altamente configurable baja el costo de propiedad.

NORDSON EFD

Tel.: +34--963132243

www.nordson.com/en/divisions/efd [Contactar](#)

Sistemas de llenado isobárico

ADECUADOS PRINCIPALMENTE PARA EL EMBOTELLADO DE BEBIDAS GASEOSAS A BAJA TEMPERATURA O A TEMPERATURA AMBIENTE.

Los sistemas de llenado isobárico AVE-Technologies son adecuados principalmente para el embotellado de bebidas gaseosas a baja temperatura o a temperatura ambiente. Los sistemas pueden funcionar con agua y bebidas gaseosas, cerveza, sidra, espumosos y con cualquier tipo de envase: botellas de plástico (PET, HDPE, etc.), vidrio y latas con varios tipos de tapones o tapas. El proceso de embotellado mediante llenado isobárico ocurre al poner en contacto el recipiente con la llenadora; de esa forma se crea una sobrepresión en la botella capaz de igualar la presión del depósito, controlando con gran precisión la fase de despresurización a fin de evitar la formación de espuma y la salida de los líquidos. Sin embargo, el sistema de llenado isobárico se puede emplear con gran eficiencia también para el embotellado de bebidas sin gas, con varias densidades, con o



El depósito de la llenadora puede soportar una presión de trabajo de 6 bares, a pesar de haber sido ensayada hasta una presión de 9 bares.

Si se trabaja con botellas de plástico PET/PE/HDPE, la máquina puede estar equipada con el sistema "Neck Holding".

DELLA TOFFOLA IBÉRICA, S.A

Tel.: +34--941440420

www.dellatoffola.es [Contactar](#)

Alimentadores monofásicos

AUTOMATIZACIÓN DE LOS PROCESOS



Estos sistemas de alimentación y transporte garantizan:

- Automatización de los procesos.
- Fiabilidad y eliminación de los riesgos relacionados con el error humano

- Correcta gestión de las materias primas.
- Soluciones dedicadas a aplicaciones específicas (medicinal, alimentario).
- Eficacia y eficiencia del proceso y de los tiempos de transporte.
- Facilidad de ampliación de instalación.
- Seguridad.
- Construcción robusta y longevidad del sistema.

MAQUINARIA TERMO PLÁSTICO, S.L.

Tel.: +34--961424019

www.mtpsi.com [Contactar](#)

Sistema de filtración del aire

CON CONECTIVIDAD A IIOT

Nederman presenta su gama MCP Smartfilter dotada de la última tecnología en materia de filtración y conectividad a IIoT para mejorar la calidad del aire en una planta.

Entre sus características destaca la sensorización de los elementos críticos para asegurar la disponibilidad y reducir el mantenimiento, el almacenamiento de los datos de funcionamiento en la nube y la posibilidad de acceso remoto.

Otras características:

- Sistema inteligente de limpieza. Nuevos nanomateriales para asegurar una larga vida del filtro.
- Diseño de reducido tamaño. Huella optimizada en planta.
- Soluciones completas: sistema de filtración del aire con el que se conseguirá:
- Un lugar de trabajo más seguro, libre de polvo y humo.
- Mejora de la productividad.
- Reducción de costes de funcionamiento. Mayor ahorro de energía.
- Cumplir con la normativa medioambiental y Atex (logo Atex)

El sistema MCP SmartFilter es personalizable y se adapta perfectamente a las demandas específicas del cliente para un caudal de aire de hasta 28 000 m³/h. Su diseño modular permite implementar desde equipos independientes a instalaciones multi-filtro. Gracias a un diseño flexible, que incluye una construcción modular y una amplia gama de materiales filtrantes y accesorios, la unidad MCP SmartFilter será suministrada como una solución totalmente adaptada a las necesidades específicas de la planta.

Pasamos de conjeturas a hechos en materia de filtración, con una tecnología "a prueba de futuro", cuando se combina los MCP SmartFilter de Nederman y la visión digital. El sistema tiene el mismo diseño a nivel global para así garantizar un mantenimiento y una asistencia técnica óptimos. Cumple totalmente con las directivas internacionales, lo que es especialmente importante en el caso de aplicaciones con polvo inflamable (ATEX/NFPA).

La solución MCP SmartFilter está optimizada para ofrecer una larga vida útil del filtro, un mantenimiento sencillo, unos costes totales de propiedad más bajos a la vez que protege eficazmente a trabajadores e instalaciones.

Elementos clave:

- Cartuchos filtrantes inteligentes.
- Sensores y sistema de limpieza inteligente
- Plataforma digital - Preparada con Insight

Preparada con Insight: incluye un módulo de conectividad listo para conectarse a la solución de análisis de Nederman basada en la nube.

NEDERMAN IBÉRICA, S.A.

Tel.: +34--916592430

www.nederman.es [Contactar](#)



Máquinas de inyección hidráulicas

CON MOTOR SERVO

Las tecnología hidráulica en máquinas de inyección de plástico, cada vez mas evolucionada, y con una mayor exigencia de eficiencia energética precisa de un elevado control de presión y velocidad, mediante la incorporación del sistema de Servo, con una elevada eficiencia energética y una perfecta respuesta en movimientos rápidos de alta precisión y par constante, es sin duda una innovación tecnológica en las máquinas de inyección hidráulicas.

Con el sistema Servo conseguimos más de un 70% de energía comparándola con las inyectoras convencionales de bomba fija y de un 40% respecto a las inyectoras de bomba de caudal variable.



ZARPLAST

Tel.: +34--620708504

www.zarplast.es [Contactar](#)

Resistencias para inyectoras y otros equipos

PARA TODO TIPO DE PROCESOS



La empresa Gs Tecnic ofrece estas resistencias para la industria del plástico. Gracias a su acuerdo con la empresa italiana Z.R.E distribuye sus resistencias y accesorios en todo el ámbito nacional.

Así mismo en su almacén disponen de un amplio stock de resistencias de boquilla para satisfacer rápidamente las necesidades de los clientes.

Con esta incorporación amplían la gama de productos y el servicio que proporciona a la industria.

GS TÈCNIC PERIFÈRICOS Y COMPONENTES, S.L.

Tel.: +34--931377421

www.gstecnic.es [Contactar](#)

Actuadores neumaticos de aluminio

EL DISEÑO COMPACTO DE PIÑÓN Y CREMALLERA DOBLE PERMITE UN ENSAMBLAJE SIMÉTRICO, UN LARGO CICLO DE VIDA, ASÍ COMO UNA ROTACIÓN EN SENTIDO INVERSO

El actuador neumático 5800 de aluminio de Genebre es apto para uso en atmósferas explosivas:

Zonas 1 y 2 según IEC 60079-10-1, cuya temperatura de auto ignición sea > 105° C, sin límite de aplicación por subgrupo de gases, y en Zonas 21 y 22 según IEC 60079-10-2, cuya temperatura de auto ignición sea >150°C en nube de polvo combustible y de >175°C capas de polvo de cómo máximo 5 mm de espesor.



Es aconsejable en los programas de mantenimiento limpiar la superficie del actuador para que no existan capas superiores a estos 5 mm.

Expediente CE de custodia: LOM 08ATEX0037 / 01

Categoría aplicación ATEX: II 2 GD – c T5 / T100°C

Temperatura de uso: -20°C a/ +80°C

Características:

- Cuerpo de aluminio extruido según ASTM 6005, con anodizado duro como protección a la corrosión interna y externa, con fino acabado interno del cilindro para obtener un bajo coeficiente de fricción, y posteriormente pintado externo con pintura de poliéster en polvo color azul.
- El diseño compacto de piñón y cremallera doble permite un ensamblaje simétrico, un largo ciclo de vida, así como una rotación en sentido inverso (en este caso tan solo hay que realizar una simple inversión de los pistones).
- Múltiples guías y rodamientos en cremallera y pistones que reducen la fricción, con largo ciclo de vida y diseño anti-expulsión del eje.
- Diseño modular del cartucho con resorte precargado y revestido para mayor versatilidad, mayor seguridad y mayor resistencia a la corrosión.
- Dientes completamente mecanizados en pistón y en piñón para una máxima eficacia y un mínimo contragolpe entre piñón y cremallera.
- Fijadores en acero inoxidable para una mayor resistencia a la corrosión.
- Conformidad completa con las últimas especificaciones: ISO5211, DIN 3337 y Namur confiriendo una gran capacidad de adaptación y fácil montaje de electroválvulas, finales de carrera y otros accesorios. Conexión de aire: Namur G1/4".
- Homologación ATEX según directiva 2014/34/UE para atmósferas explosivas: Categoría II 2 GD T5/T100°C (Zonas 1,2 / 21,22).

Condiciones de trabajo:

1. Fluidos de accionamiento Aire seco o lubricado, gases no corrosivos.
2. Presión de suministro de aire 2 ff 8 Bar
3. Temperatura de funcionamiento estándar: de -20° C +80° C
4. Recorrido del ajuste Tiene un rango de ajuste de ±5° para la rotación en 90°
5. Lubricación: No necesita lubricante en condiciones normales de trabajo

GENEBRE (DIVISIÓN INDUSTRIAL)

Tel.: +34--932988000

www.genebre.es [Contactar](#)

Separadores rotativos magnéticos

CON SISTEMA DE LIMPIEZA RÁPIDO

MSR-MC de Kimatic es una gama de separadores rotativos magnéticos con sistema de limpieza rápido, que permiten una separación fácil, altamente eficiente y rápida e incluso las impurezas metálicas magnéticas más pequeñas, tamaño de 30 μm , de materiales de peor volumen y propiedades de vertido (como cereales, harina, polvo, serrín, etc.) que tienden a formar puentes y pueden obstruir los separadores de rejilla magnética tradicionales.

Los elementos básicos en los que se compone la rejilla magnética son los tubos externos (protectores) de acero inoxidable y los núcleos magnéticos sellados herméticamente en tubos de acero inoxidable también.

Este diseño denominado 'tubo en tubo' tiene algunas ventajas importantes: existiendo la vida útil de los costosos núcleos magnéticos (ya que por ejemplo, el agua no puede penetrar en lo núcleos y dañarlos), no pueden desgastarse durante la limpieza, se elimina el riesgo de ruptura del imán o su revestimiento de níquel y posteriormente, también indeseable penetración



de tales partículas en el material limpio y se mejora la resistencia del sistema de rejilla completo con respecto a la abrasión. El laberinto de rejilla giratorio, creado de esta manera, está en un contacto muy intenso con el material que fluye y puede capturar incluso las impurezas ferromagnéticas más pequeñas, incluidas las impurezas del acero inoxidable magnetizado.

Durante la limpieza de este separador, el operador no saca la rejilla giratoria completa del separador, no es necesario llevarla a un lugar apropiado donde se puedan sacar los tubos magnéticos de los tubos protectores. Por eso el separador rotativo estándar está equipado con barras de guía que facilitan la manipulación.

KIMATIC, SISTEMAS INDUSTRIALES DE PRECISIÓN, S.L.

Tel.: +34--946201036

www.kimatic.es [Contactar](#)

Equipos y consumibles para laboratorios de control de calidad de la industria de cualquier sector

Lumaquinsa
quality control

Le ayudamos a controlar la calidad de sus productos en todas sus etapas:
I+D+i, producción y postventa

Con nuestros partners:



ElektroPhysik

LENETA



TQC sheen



www.lumaquin.com

+34 93 544 43 10 [Contactar](#)

¡Consúltenos!

Brazos articulados de acero inoxidable

PARA ASPIRACIÓN DE CONTAMINANTES VOLÁTILES, GASES, POLVO, ETC.

El programa de brazos articulados industriales inox, se fabrica en acero inoxidable pulido y contempla un amplio abanico de diámetros de conductos y longitudes posibles. La gama está disponible en diámetros que van desde conductos de 75 mm de diámetro hasta los mayores de diámetro 200 mm para las mayores aspiraciones. Los caudales de aspiración recomendados oscilan entre 400 m³/h y 2.500 m³/h según modelo.

Los radios de cobertura oscilan entre 1 y 4 metros de alcance y en aquellos casos en los que se precisa mayor longitud, pueden combinarse con nuestra gama de prolongaciones para brazos con los que pueden obtenerse longitudes de hasta 8 metros. Como equipamiento standard toda la gama incorpora un cómodo asidero perimetral en forma de volante de 360° situado tras la campana de aspiración para su fácil posicionamiento sobre la zona contaminante.

Asimismo incorporan de serie una válvula para posibilitar el ajuste o cierre del caudal aspirado.

Una característica fundamental de la gama de brazos articulados es que presentan un paso interno del aire aspirado libre de obstáculos. Todos los ajustes y puntos de fricción del sistema de compensación son externos, de muy fácil acceso y prácticamente carentes de mantenimiento.

Esta particularidad los hace especialmente adecuados para la aspiración de productos como polvo etc. que pueden llegar a acumularse en el interior de otros modelos que presentan una estructura interna de soporte.

Las campanas de aspiración son circulares con diámetros que oscilan entre 160 y 500 mm según modelo e incorporan un deflector central para mejor reparto del caudal aspirado. Habitualmente se conectan a ventiladores centrífugos de extracción, filtros de mangas, redes centralizadas de aspiración, etc. Como equipamiento opcional puede instalarse un foco halógeno central en la campana para mejor iluminación de la zona de trabajo.

Asimismo están disponibles en versiones aptas para su montaje en zonas clasificadas ATEX.



IBERCLEAN, S.A.

Tel.: +34--937770131

www.iberclean.com 

Mezcladores cuadrados desechables

INCLUYE UNA TRAYECTORIA DE FLUJO DE MATERIAL Y MEJORAS EN LOS ELEMENTOS EN CUÑA

Al optimizar el rendimiento de mezclado en un 20% menos que los mezcladores cuadrados comparables, el OptiMixerT permite a los usuarios acercarse aun más a las aplicaciones. Desarrollado con un software de simulación de flujo patentado, el diseño único con patente pendiente de OptiMixer incluye una trayectoria de flujo de material y mejoras en los elementos en cuña. Esto le permite entregar un mezclador de mejor calidad con una longitud mucho menor - es el más corto de su tipo en el mercado. La menor longitud permite a los usuarios dosificar materiales de dos componentes con mayor control, lo que tiene como resultado un trabajo de mayor calidad. También contribuye al 30 % menos de fluido retenido, lo que reduce sustancialmente los desechos de fluidos para mejores ahorros.



Características:

- 20% más corto que los mezcladores cuadrados comparables.
- 30% menos de volumen retenido para menores desechos de fluidos.
- Mejor mezclado sin comprometer otros factores de rendimiento.

Características:

- 20% más corto que los mezcladores cuadrados comparables.
- 30% menos de volumen retenido para menores desechos de fluidos.
- Mejor mezclado sin comprometer otros factores de rendimiento.

NORDSON EFD

Tel.: +34--963132243

www.nordson.com/en/divisions/efd 

Pigmento efecto metálico plateado

PREPARACIONES PARA PLÁSTICOS

Gama Stappa PP Reflexal son preparaciones de pigmentos modificados con efecto metálico plateado, diseñados especialmente para colorear plásticos. Estas preparaciones basadas en la tecnología del dólar de plata (base de poliolefina, 80-85% de contenido de pigmento) cumplen todas las especificaciones de la industria automovilística.

El uso principal de Stappa PP Reflexal está en el interior de los vehículos, pero también es ideal para todas las demás aplicaciones relacionadas con el plástico que requieren alta cobertura, manejo sencillo y seguro, fácil manejo y excelentes propiedades de dispersión. Los pigmentos inodoros y sin polvo también están aprobados para el envasado de alimentos en muchas regiones.



DELTA TÈCNIC

Tel.: +34--938674284

www.deltatecnic.com 

Ruedas libres

ANTIRRETROCESOS, EMBRAGUE POR ADELANTAMIENTO Y AVANCE PASO A PASO

Ruedas Libres FB completas con 4 sistemas de jaulas:

- Estándar (para aplicaciones estándar).
- Riduvit (para aplicaciones donde se produce un desgaste mayor).
- Despegue centrífugo X (para aplicaciones donde el eje interior gira a alta velocidad).
- Despegue centrífugo Z (para aplicaciones donde el eje exterior gira a alta velocidad). Ruedas Libres autolubricadas y con soporte propio (con rodamientos) para garantizar la concentricidad entre el aro interior y el aro exterior. Válido para aplicaciones:
- Antirretroceso.
- Embrague por adelantamiento.
- Avance paso a paso.



RINGSPANN IBÉRICA, S.A.

Tel.: +34--945227750

www.ringspann.es [Contactar](#)

Tolvas de alimentación/husillos

DOSIFICACIÓN Y AUTOMATIZACIÓN



Estos recipientes de almacenamiento se diseñan para almacenar la viruta y al mismo tiempo facilitar su avance hacia el transportador:

- Dirigidos al almacenamiento, dosificación y carga de grandes volúmenes de viruta al transportador de carga.
- Disponen de husillos que permiten el avance del material a dicho transportador.
- Aportan una carga dosificada y homogénea, disminuyendo la intervención del personal de planta y automatizando dicho proceso.

COMETEL RECYCLING SOLUTIONS, S.A.

Tel.: +34--943743050

www.cometel.net [Contactar](#)

Generador de ozono industrial

GENERA 15 G/H DE OZONO. SISTEMA INTELIGENTE PARA LA POSTERIOR DESACTIVACIÓN DEL OZONO

Ahora puedes ofrecer un servicio completo, rápido y efectivo de desinfección con el generador de ozono inteligente Ozoair.

Un sistema inteligente gracias a su exclusiva tecnología para desactivar el ozono y convertirlo en oxígeno dejando los lugares listos para ser ocupados al instante. El ozono según varios estudios es eficaz en la eliminación de virus, hongos y bacterias.



Desinfección por ozono:

- El Ozono es el resultado de la reordenación de los átomos de oxígeno cuando las moléculas son sometidas a una descarga eléctrica. Es la forma más activa del oxígeno. La Organización Mundial de la Salud (OMS) reconoce al ozono como el desinfectante más eficiente contra todo tipo de microorganismos.
- Debido a la pandemia producida por el Covid-19, la demanda de desinfección para locales, tiendas, oficinas, viviendas, restaurantes o vehículos, por citar algunos, ha crecido exponencialmente.
- Esta necesidad de desinfectar espacios de forma continua ha venido para quedarse. Ya es parte de la nueva normalidad. Beneficios del ozono Elimina el 99 % de virus y bacterias Rápido tiempo de actuación Desinfecta dejando cero residuos No necesita consumibles Desodoriza las estancias Permite desinfectar diariamente los espacios.
- La desinfección con ozono se puede aplicar en múltiples lugares como salas blancas, hospitales, oficinas, industria agroalimentaria, hoteles, escuelas, vehículos, comercios.
- Teinnova ofrece una atención personalizada para orientar al cliente en la desinfección con ozono. Aconsejando y dando formación del generador de ozono que mejor se adecue a las concretas necesidades del cliente.

Calidad Teinnova:

- Los generadores de ozono Teinnova cuentan con las más altas prestaciones de calidad, y son fabricados en España siguiendo todas las legislaciones aplicables.
- Directiva máquinas 2006/42/CEE Directiva de Compatibilidad Electromagnética (EMC) - 2014/30/CEE Directiva de Baja Tensión - 2014/35/CEE EN ISO 12100:2010 / EN ISO 13850:2008 EN 60204-1:2006 / EN 614-1:2006+A1:2009 UNE 400-201-94

Asesoramiento Teinnova:

- Sus 15 años de experiencia como fabricantes de equipos de limpieza técnica, y su presencia en más de 65 países, les avalan para poder ofrecer un asesoramiento personalizado sobre generadores de ozono. ozono

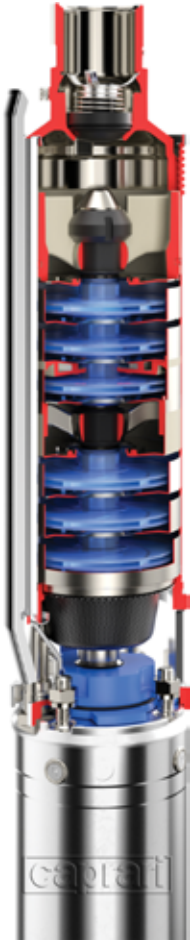
TEINNOVA

Tel.: +34--941445056

www.teinnovacleaning.es [Contactar](#)

Serie de bombas sumergidas 4" y 6"

RESISTENCIA Y RENDIMIENTO A LA CABEZA DEL SECTOR



Serie Caprari: destaca por la resistencia Desert y el rendimiento Energy, para un producto completamente renovado, con gran eficiencia. Las sumergidas 4" y 6", para pozos pequeños y medianos, representan la respuesta Caprari a la exigencia de combinar elevadas prestaciones de larga duración en condiciones de utilización extremadamente exigentes. Compactas e inoxidable, reúnen potencia y fiabilidad gracias a la calidad de los materiales utilizados y a las innovadoras soluciones adoptadas. Tanto las múltiples novedades para garantizar altos rendimientos al Cliente como la alta durabilidad, aseguran el ahorro en el tiempo.

Bombas Sumergidas 4": Valvula en acero inoxidable de microfusión AISI 304, que garantiza elevada robustez y fácil mantenimiento. Forma alargada para un mantenimiento más sencillo. Estudiada para eliminar las pérdidas de carga.

Unión motor reforzada: el diseño de la unión bomba/motor permite la transmisión de potencia sobre una

amplia superficie hexagonal del eje como garantía de durabilidad y fiabilidad.

Protector de cable no-block: corrugado en las extremidades, facilita la instalación y extracción de la bomba en el pozo. Esta innovación previene el desprendimiento del protector durante dichas fases.

Sand-out System Caprari International Patent: sistema que asegura durabilidad y fiabilidad de funcionamiento, incluso con presencia de grandes cantidades de arena y sólidos, hasta 300 g/m³.

Defender Caprari International Patent: garantiza ultra resistencia a la corrosión acelerando la pasivación de los componentes en acero inoxidable, protegiendo la bomba instalada desde "el minuto cero". Contáctanos para recibir todas las informaciones de la nueva línea .

BOMBAS CAPRARI, S.A.

Tel.: +34--918895861

www.caprari.es 

Sistema de medición de materia particulada

DE 3 COMPONENTES



Características del sistema:

- Optima7 – Unidad de control para todos los procesos.
- Unidad FSM – Módulo robusto para el proceso de recolección de polvo.
- Balanza FSM – Módulo de pesaje y secado de precisión.

Equipamiento básico:

El sistema de 3 componentes consta de:

- Unidad de medición y control Optima 7: El analizador multifunción Optima 7 controla todos los procesos de recolección de polvo, pesaje y secado, y también ofrece todos los valores de los gases combustión necesarios
- Módulo recolector de polvo «Maleta-FSM»: Módulo robusto y compacto, carga los cartuchos de polvo para su evaluación
- Módulo de pesaje y secado «Balanza-FSM»: Seca y pesa el polvo simultáneamente y transmite los resultados a la unidad de control Optima 7.

Datos técnicos - Dimensiones y otros datos:

- Peso aproximado: 9 kg.
- Dimensiones: 470 x 230 x 315 mm [HxWxD].
- TÜV aprobación: aprobación-TÜV-

MRU IBÉRICA

Tel.: +34--647678022

www.mruiberica.es 

Granuladora

A BAJA VELOCIDAD

Gran innovación en granulación a baja velocidad OneCUT PRO permite a los procesadores de plástico moldeado por inyección ajustar el rango de rpm al granular a baja velocidad desde las 25 rpm estándar a un intervalo de 15-35 rpm [más/menos 40% de la velocidad de rotor], para una calidad óptima de triturado.

Utiliza el nuevo sistema Rapid FlexiSPEED, significa menos polvo, menos ruido y un consumo de energía significativamente menor.

Para los procesadores que enfrentan limitaciones de capacidad, operar a un nivel de velocidad más alto les permite superar estas limitaciones, aumentando la producción operativa. El nivel par motor de la máquina se mantiene, independientemente de la velocidad a la que esté funcionando.

De fácil uso para el operador a través del sistema QRR (Quick Rotor Release) pendiente de patente y el uso de una innovadora tecnología en ahorro de energía.

RAPID GRANULATOR AB

Tel.: +46-370-86500

www.rapidgranulator.se 



Indicadores de nivel de flujo con sensor

ADECUADOS PARA APLICACIONES EN MÁQUINAS CON MEDICIÓN DE FLUJO

Los indicadores visuales de flujo con sensor HVF-E son adecuados para aplicaciones en máquinas con medición de flujo, como sistemas de riego, sistemas de calefacción/refrigeración, máquinas mezcladoras de agua y detergente, y máquinas para la carga automática de fluidos en depósitos.

Los indicadores HVF-E se componen de:

- Extremos y soporte del sensor en tecnopolímero.
- Eje y hélice de rotor en polipropileno.
- Visor tubular, que también puede utilizarse con soluciones a base de glicol.
- Sensor: protección IP67.
- Insertos de latón con rosca cilíndrica.
- Clips en acero inoxidable AISI 304.

Los indicadores visuales de flujo con sensor se pueden montar en cualquier posición. El operador puede verificar visualmente el flujo, gracias al visor de vidrio de borosilicato.

Se requiere una velocidad de flujo mínima, en función del tipo de fluido y la viscosidad de este, a fin de permitir la rotación de la hélice con un paso de flujo mínimo.



El sensor inductivo, separado por completo de la zona de paso del líquido y reemplazable en caso de avería, detecta el paso de los dos clips de acero inoxidable, montados sobre el rotor, y envía una señal a un PLC mediante una salida PNP. La precisión y repetibilidad de la medición es de $\pm 3\%$.

Los HVF-E pueden usarse como sistema de seguridad para comprobar si una tubería de agua/líquido funciona. En caso de fallo, el PLC puede recibir una señal y detener la máquina, evitando así que se produzcan daños. Ejemplo: sistema de refrigeración o máquina metalúrgica.

ELESA GANTER IBÉRICA, S.L.

Tel.: +34--943752520

www.elesa-ganter.es [Contactar](#)

COGNEX

DESCUBRA EL PODER DEL DEEP LEARNING PARA LA AUTOMATIZACIÓN INDUSTRIAL

VisionPro® ViDi™ es el primer software de análisis de imágenes basado en el Deep Learning diseñado específicamente para la automatización de fábricas. Combinando la inteligencia artificial con el software VisionPro y Cognex Designer, ViDi resuelve aplicaciones complejas que incluyen la detección de defectos, la clasificación de materiales, la verificación de ensamblajes y la lectura de caracteres difíciles.

Saber más:

cognex.com/vidi | +34 93 299 28 14

[Contactar](#)



Baño de agua y aceite (5-40L)

BAÑOS TERMOSTÁTICOS ESTÁTICOS PARA TEMPERATURAS DESDE AMBIENTE +5° C HASTA 200 °C.



Estos baños pueden ser utilizados para incubar muestras de agua, calentamiento de reactivos, fusión de sustratos, incubación de cultivos celulares, etc. Se pueden utilizar con agua o aceite.

Características:

- Regulación y lectura digital de la temperatura mediante microprocesador con acción P.I.D. y sonda de temperatura PT100.
- Timer: programación de inicio y paro de ciclo [minuto/hora/día/mes/año].
- Tiempo de mantenimiento de temperatura programable [ilimitado].
- Seguridad según norma EN 61010-1.
- Termostato de seguridad con rearme manual, conforme DIN 12877 clase 2.
- Cubeta interior estampada de acero inoxidable AISI-304 y mueble exterior de acero inoxidable AISI-304.
- Resistencia eléctrica de acero inoxidable en el interior de la cubeta.
- Grifo de desagüe incorporado.
- Gradilla perforada protectora de la resistencia.
- Llenado máximo: 80% de la capacidad total. Llenado mínimo: 50% de la capacidad total.

Algunas de sus ventajas son la programación por segmentos de temperatura/tiempo y el hecho de que permite hasta 10 programas editables y con nombre personalizable:

- Posibilidad de seleccionar entre grados Celsius o Fahrenheit.
- Alarmas visuales y acústicas: de fallo de sonda, de no calentamiento, de temperatura fuera del rango escogido (por debajo o por encima).
- Pantalla color táctil de 3,5"
- Visualización de gráficos: objetivos programados y curva real.
- Visualización de las fases del programa.

RAYPA - R. ESPINAR, S.L.

Tel.: +34--937830720

raypa@raypa.com [Contactar](#)

Unidades de paletizado

AUTOMÁTICAS PARA BANDEJAS ESTÁNDAR, CONSTRUIDAS COMPLETAMENTE EN ACERO INOXIDABLE

Las unidades de paletización automáticas para construidas completamente en acero inoxidable F siguientes ventajas:

- Construcción modular, fácil de integrar con nuestra nipelación de bandejas.
- Completamente en acero inoxidable
- Diseño higiénico
- Bajo mantenimiento y fácil acceso.
- Soluciones de paletizado manuales y automáticas.



Para la última parte del proceso de empaque, Frontmtec ofrece paletizado como soluciones tanto manuales como automáticas. Nuestra paletización de robots se basa en un robot de brazo libre o en una solución de portal. Las soluciones manejan cajas de cartón y bandejas de plástico y diferentes tipos de paletas.

La solución automática consiste en un transportador de entrada para pilas de bandejas llenas, unidad de recogida para pilas de bandejas completas y transporte de pallets, control PLC y comunicación con la gestión del almacén.

FRONTMATEC-INTECAL, S.A.U.

Tel.: +34--938380835

www.frontmtec.com [Contactar](#)

Tuberías de transporte

REALIZADOS DE ACERO INOXIDABLE Y PULIDOS INTERNAMENTE

Para la construcción de sistemas de transporte centralizados, existen diferentes soluciones disponibles para cada necesidad. Los tubos están hechos preferiblemente en acero inoxidable y pulidos internamente. Las tuberías rígidas se suministran con diferentes diámetros según la cantidad a cargar. Las tuberías flexibles son de poliuretano, equipadas con cobre antiestático y realizadas de acuerdo con los estándares de Moretto; están internamente desprovistas de asperezas.

Para el transporte de polvo y gránulos de plástico existen diferentes soluciones de curvas con varios radios de curvatura. La versión antidesgaste puede transportar material con hasta un 40% de fibra de vidrio con 5 años de garantía. Las curvas para el transporte de gránulos se realizan en acero curvado con núcleo y se tratan internamente con lavado ultrasónico. Las versiones en Pyrex están disponibles.

MORETTO, S.P.A.

Tel.: +39-049-9396711

www.moretto.com [Contactar](#)

Tamiz en cascada/zig-zag

LOS TAMIZADORES EN CASCADA AMIS O LOS TAMIZADORES EN ZIG ZAG SE UTILIZAN PARA LA SEPARACIÓN DE VARIOS TIPOS DE MATERIALES.



Los requisitos necesarios para una separación efectiva son la densidad específica, el tamaño del material y la forma del material.

La separación del material con la función de tamiz en cascada es la siguiente: El material de entrada se "agita" a través de su propio peso en las paredes anguladas en una dirección ascendente. En cada curva individual en la pared del tamiz, el material debe pasar a través de la corriente de aire para que alcance el siguiente nivel. El material de entrada se mueve en dirección vertical a la corriente de aire que creó un flujo de aire diagonal. Esto hace que el material pesado que tiene un factor de flotación de aire más bajo, se separe de la fracción más ligera y fluya con la corriente de aire hacia arriba. El grado de separación depende de la cantidad de etapas que se utilizan en la unidad completa. Esto es relevante para el tipo de material a separar.

AMIS MASCHINEN-VERTRIEBS GMBH

Tel.: +49-6226-78900

www.amis.de/en/machines/our-machines **Contactar**

Actuador hidráulico rotativo

CUATRO ÁNGULOS ROTATIVOS



Serie DA H 20 tamaños de 36 a 250.000 Nm con pistones de diámetro Ø 40- Ø 450 mm. 4 ángulos rotativos 90°, 180°, 270° y 360° (posibilidad ángulos intermedios). Eje del actuador con 2 chavetas o eje estriado según o DIN5480. Opción de amortiguamiento, eje de levas, proximity switch, encoder.

Serie MDA H para aplicaciones móviles. Pares de hasta 2900Nm. 4 ángulos rotativos 180°, 360° (posibilidad ángulos intermedios). Conexión bridada o posibilidad de eje, doble eje.

Serie SAH actuadores para válvulas. Hasta 250.000Nm (más bajo demanda). Hasta 90° +1. Mismo par en ambas direcciones. Modelo AFR con muelle de retorno posición

FERRER-DALMAU COUNTRY MANAGERS

Tel.: +34-934874015

ferrer-dalmau.com **Contactar**

Panel táctil

PARA AMASADORAS

Incorporan un panel táctil para los modelos A0-85-A, A0-120-A, A/A0-160 y A-200.

Gracias a la pantalla táctil de 5,6" y al nuevo programa, permite mejorar la visibilidad de los datos y trabajar de manera más rápida y fluida.

Además de las opciones que incorporaba la electrónica anterior (control de tiempo de amasado y vacío, avisador acústico, apertura hidráulica de la tapa, test de errores, y programación de los diferentes sistemas de amasado, según los productos a procesar) este control electrónico incluye:

- Configuración total de inicio de ciclo.
- Control de nivel de vacío por transductor.
- Alarma de ausencia o error de vacío.
- Alarma de cambio de aceite.
- Cambio de idioma.



INDUSTRIAL FUERPLA, S.L.

Tel.: +34-963750362

www.fuerpla.com **Contactar**

Túneles automáticos en continuo

PARA TRATAR TODO TIPO DE PIEZAS INDUSTRIALES



Estos túneles están equipados con varios ciclos de trabajo con los que se pueden combinar operaciones de desengrase, lavado, pasivado, fosfatado, enjuague antioxidante y un secado final. El objetivo es conseguir unos tratamientos y una limpieza eficaz para todo tipo de piezas industriales.

Se pueden utilizar en todas las industrias que fabriquen piezas y componentes diversos para los sectores de automoción, aeronáutica, metalurgia, mecánica de precisión, artes gráficas, tecnologías médicas, ópticas, electrónica, etc., A este tipo de piezas actualmente se les exigen unos acabados perfectamente limpios, exentos de cualquier partícula de suciedad como son: aceites, virutas, grasas, óxidos, etc.

BAUTERMIC, S.A.

Tel.: +34-933711558

www.bautermic.com **Contactar**

Boquillas nebulizadoras para desinfección

VÁLVULAS ANTIGOTEO DE DIAFRAGMA INTEGRADO

El conjunto de nebulización BPSF CE2 es la solución ideal para el montaje en arcos de desinfección. La boquilla Spray Fogger genera una fina pulverización a bajas presiones y un amplio ángulo de apertura en forma de cono. Esto proporciona una máxima cobertura de las superficies a tratar. Incluye una abrazadera para fácil montaje sobre tubería y dispone también de un filtro interno y una válvula de diafragma para evitar obstrucciones y goteos.



Conjunto formado por:

- Conector de abrazadera de nylon para tubo de 1/2" o 3/4".
Opcional: cuerpo roscado a ".
- Válvula antigoteo de diafragma integrado.
- Filtro interno de 80 micras.
- Boquilla nebulizadora Spray Fogger SF CE2 en Celcon.

Funcionamiento:

- La solución de desinfección es nebulizada a una presión recomendada de entre 5 y 7 bares.
- La boquilla está construida en plástico Celcón de gran resistencia al desgaste y a los productos químicos. Una válvula de diafragma impide el goteo de la boquilla y la instalación del conjunto de la boquilla a la tubería se efectúa fácilmente por medio de una abrazadera.

SPRAYING SYSTEMS SPAIN, S.L

Tel.: +34--913574020

www.spray.es [Contactar](#)

Secadero de turbina radiante: S.T.R.

SISTEMA DE DESHIDRATACIÓN EN CONTINUO A UN BAJO COSTE

La unidad de secado por medio de turbina radiante STR está desarrollada para la evaporación en continuo de materiales que necesiten un acondicionamiento, en cuanto a su humedad y estabilización biológica.



Este sistema dispone de un cuadro eléctrico y de control para regular la velocidad de los motores, detectar y transmitir parámetros de presión y temperatura, tanto de la comisa de vapor como del producto. Además permite modificar los parámetros de trabajo desde un terminal de operador. Diseñado según normativa europea de diseño de máquinas. Marcado CE

Posibles aplicaciones:

- Secado de lodos industriales.
- Secado y esterilización de pimentón.
- Secado de Tartrato de Cal,
- Secado de bitartrato potásico
- Secado de sulfato sódico,
- Secado de principios activos de plantas medicinales.

Se consigue el secado y estabilización de los industriales, disminución del volumen de vertidos y reducción de los costes de gestión.

GRUPO VENTO

Tel.: +34--961340663

www.grupovento.com [Contactar](#)

Sistemas de transporte de botellas

PARA BODEGAS



AVE Technologies srl puede diseñar y suministrar al Cliente los sistemas más avanzados para el transporte de botellas, tarros, cartones, bultos, etc. para conectar las diferentes máquinas que componen la instalación. Para ello se aplican los conocimientos específicos y la larga experiencia de los técnicos, con lo cual es posible enfrentar los problemas más

complejos y ofrecer al Cliente soluciones avanzadas en términos de eficiencia, automatización y gestión informatizada de las líneas.

Sus transportadores satisfacen los criterios más estrictos de calidad, reducción del nivel de ruido, limpieza y eficiencia en el transporte y la canalización del producto.

DELLA TOFFOLA IBÉRICA, S.A

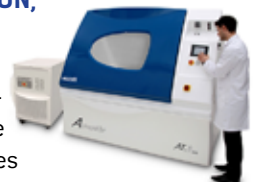
Tel.: +34--941440420

www.dellatoffola.es [Contactar](#)

Cámaras de corrosión cíclica

REALIZA ENSAYOS CÍCLICOS INCLUYENDO ENSAYOS DE NIEBLA SALINA, CONTROL DE TEMPERATURA Y HUMEDAD, CONDENSACIÓN, SECADO, ETC.

Ascott fabrica cámaras compactas para realizar ensayos de corrosión cíclica con volúmenes desde 120 litros hasta 2.600 litros. Con multitud de accesorios se puede configurar la cámara a medida de la necesidad del cliente, y de la norma a realizar Ensayos típicos que se pueden realizar son: Volvo VCS 1027, Ford CETP, VW 1210, Nissan, VDA, etc.



ARALAB

Tel.: +34--669167226

www.aralab-esp.es

Cargador trifásico

EQUIPADO CON MANDO Y AJUSTES DE LOS PRINCIPALES PARÁMETROS, EQUIPADO CON ALARMA DE FALTA DE MATERIAL LUMINOSA

Cargadores monofásicos y trifásicos diseñados CE y con sistema Europeo, equipado con mando y ajustes de los principales parámetros, equipado con alarma de falta de material luminosa.

Dispone de mando remoto por cable para mejor acceso de los operarios.

Soplado de limpieza programable, motores de alta eficiencia, tolva en acero inoxidable y sensor de trampilla inferior son algunas de las características de este equipo.

La serie EML esta diseñada para el mercado Europeo, con características específicas para Europa:

- Tolva en acero inoxidable.
- Mando de control externo.
- Alarma de falta de material.
- Mando regulación parámetros.
- Válvula soplado.
- Posibilidad de conexión con válvula 2 vías.
- 3 metros manguera flexible de aspiración.
- Tubo de aspiración.



ZARPLAST

Tel.: +34--620708504

www.zarplast.es [Contactar](#)

Refrigeradores modulares

DE MUY ALTA EFICIENCIA A CARGAS VARIABLES

La gran cantidad de energía necesaria para los procesos de enfriamiento de transformación requiere sistemas muy eficientes y extremadamente flexibles.

La escalabilidad de la potencia de refrigeración permite la reducción del consumo de energía; realizando una reducción de costos de dos dígitos por ciento.

El compresor de tornillo está equipado con un control continuo del flujo de refrigerante que varía de acuerdo con la necesidad real del sistema y permite minimizar el número de compresores que comienzan a realizar el mejor C.O.P. El robusto evaporador tubular, generosamente dimensionado, permite obtener un mayor nivel de eficiencia energética. El circuito hidráulico es de circuito cerrado y está equipado con bomba doble, una para la recirculación interna entre el tanque y el evaporador y otra para la distribución a los usuarios. Estas máquinas se distinguen por ser adecuadas para las situaciones más exigentes. Este sistema de enfriamiento se caracteriza por una modularidad hasta 6 unidades que permite al cliente obtener un sistema adaptado a sus necesidades reales y listo para ser fácilmente expandible en cualquier momento.

Puntos clave:

- C.O.P. alto.
- Muy alta eficiencia a cargas variables.
- Modularidad.

MORETTO, S.P.A.

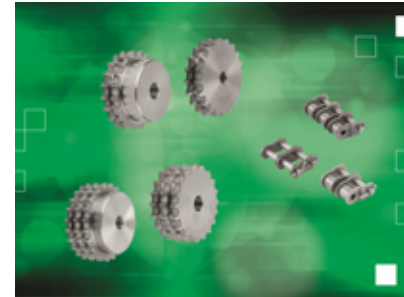
Tel.: +39-049-9396711

www.moretto.com [Contactar](#)



Cadenas de rodillo y piñones dobles y triples

IMPULSAN LOS POTENTES ACCIONAMIENTOS DE CADENA



El especialista en componentes estandarizados norelem presenta una gama de cadenas de rodillo y piñones dobles y triples que permiten a los ingenieros tener acceso a la fuerza que necesitan para sus potentes accionamientos de cadena.

Con un rendimiento superior al de una sola cadena, las cadenas de rodillos dobles y triples se utilizan para accionar equipos potentes de aplicaciones exigentes como, por ejemplo, el embalaje, la manipulación de materiales y la agricultura. Combinados con los piñones dobles y triples de norelem garantizan una fiabilidad y una transmisión de potencia máximas en condiciones homogéneas y no homogéneas o por impulsos.

Las cadenas dobles de norelem ofrecen 1,75 veces más rendimiento que una sola cadena, llegando a las 2,5 veces en el caso de la cadena triple. Son compatibles con accionamientos de motor de combustión interna y de accionamiento eléctrico, y tienen diseño europeo con cubrejuntas curvado según norma DIN ISO 606. Están hechas en acero o acero inoxidable (solo las dobles) y un paso de 8 mm a 11/2 pulgadas (38,10 mm) para cubrir una amplia variedad de aplicaciones.

Para completar las cadenas de rodillos norelem suministra además piñones preperforados dobles y triples de acero que tienen entre ocho y 125 dientes. La variedad del número de dientes permite a los ingenieros alcanzar la máxima flexibilidad al elegir los engranajes.

NORELEM IBÉRICA, S.L.

www.norelem.es [Contactar](#)

Central hidráulica

SISTEMA HIDRÁULICO HÍBRIDO



EcoRich (EHU)

Los motores IPM de alta eficiencia (motor con tecnología inverter, eficiencia superior IE4, imanes de aleación de neodimio para el estator) combinados con la solución de presión/caudal casi constante, permiten una reducción de hasta un 30-50% en el consumo de energía en comparación con otras centrales. Gracias a la baja inercia del motor, al elevado par nominal a baja velocidad y al control de la frecuencia del dispositivo, es posible utilizar la unidad incluso en las aplicaciones más exigentes (transición del mantenimiento de la presión al caudal máximo en 0,1 s). Las bombas axiales convencionales de velocidad variable y constante no lograrán tal tasa de cambio. Características: Ahorro de energía, baja producción de calor residual, muy compacta, resistencia a la contaminación ambiental (polvo), temperatura de trabajo / ambiente - 40°C.

La serie EHU se complementa ahora con 400V / 60Hz (EHU3007-40-Y). Declaración de conformidad CE para toda la gama. En BIBUS también proporcionamos piezas de repuesto para la nueva serie 40 (Design 40) y para la antigua serie 30.

- EcoRich R

El modelo R se distingue del modelo básico porque cuenta con una entrada de control analógica. La central se puede configurar en 16 programas PQ diferentes (presión de trabajo P, caudal Q). La unidad de control de la central regula automáticamente la transición suave (también ajustable) entre programas a una presión o caudal preestablecidos. Estos programas pueden introducirse manualmente en el panel de control o externamente a través de la línea serie RS-232C estándar (presión, caudal, tiempo de transición RAMPS - aceleración, desaceleración, etc.). La entrada analógica de 0-10V para el control de la presión y el caudal permite controlar manualmente las transiciones de velocidad y la presión aplicada.

Características: Comunicación (terminal I/O), entrada analógica, ahorro de energía, baja producción de calor residual, muy compacta, resistencia a la contaminación ambiental (polvo), temperatura de trabajo / ambiente - 40°C.

Declaración de conformidad CE para toda la gama

Bajo nivel de ruido (50 dB; * conversación humana normal de 60 dB)

BIBUS SPAIN, S.L.

Tel.: +34--986247286

www.bibus.es [Contactar](#)

Mini-volteadores neumáticos

CONCEBIDOS PARA EOAT'S PEQUEÑOS

De acuerdo con su política de mejora continua e innovación, con el foco en la interconectividad, la información en tiempo real y un control más exhaustivo de los procesos productivos, Gimatic presenta OFN, innovadora gama de mini-volteadores neumáticos concebidos para EOAT's pequeños.



La gama de mini-volteadores neumáticos OFN, incluye modelos con diámetro 20 y 30 mm para su integración en pequeños EOATs.

Disponible en versión con simple y doble (SD) accionamiento, los volteadores permiten una rotación de 90° y ofrecen una integración facilitada gracias a los varios accesorios de montaje disponibles.

Opcionalmente, el empleo de sensores magnéticos fijados con soporte SWP o directamente en la ranura (SD) permite detectar la posición del volteador.

GIMATIC IBERIA, S.L.

Tel.: +34--662146555

www.gimatic.com/es [Contactar](#)

Equipos de procesado por altas presiones para alimentos y bebidas

EL PROCESO SE SIMPLIFICA CON MENOS PASOS Y UNA MAYOR PRODUCTIVIDAD

El procesado por altas presiones (HPP) es la única tecnología de conservación no térmica para bebidas que cumple con los exigentes requisitos de consumidores y fabricantes: calidad premium, etiqueta limpia, seguridad alimentaria y extensión de vida útil.



El procesado HPP in-pack tradicional procesa alimentos y bebidas en su envase final. La tecnología Hiperbaric Bulk es una innovación mundial para el procesado de grandes volúmenes de bebidas HPP.

Las dos máquinas, Hiperbaric 525 Bulk e Hiperbaric 1050 Bulk se basan en un concepto revolucionario (pendiente de patente), en el que las bebidas son procesadas a granel (antes del embotellado).

Ofrece la mayor productividad del mundo pudiendo alcanzar hasta 10.000 l/h [2,640 gal/h], junto con el menor coste de procesado y el mínimo consumo de energía. Permite el uso de cualquier tipo de envase después del procesado HPP, con independencia del material, diseño o tamaño.

HIPERBARIC, S.A.

Tel.: +34--947473874

www.hiperbaric.com [Contactar](#)

Clasificadoras

SU COMBINACIÓN ÚNICA DE ILUMINACIÓN DE PRIMER PLANO Y DE FONDO PERMITE LA SEPARACIÓN DE AÚN MÁS VARIACIONES EN LAS ESCAMAS



Independientemente de la granulometría, el Autosort Flake supera simultáneamente tres retos: detectar el color, los metales y el material. Su combinación única de iluminación de primer plano y de fondo permite la separación de aún más variaciones en las escamas, mejorando así considerablemente el rendimiento de la clasificación.

Aplicaciones principales:

- Escamas de plástico: purificación de escamas de plástico.
- Escama de PO: purificación de escamas de PE/PP.
- Marcos de ventanas de PVC: purificación de PVC.

TOMRA SORTING, S.L.

Tel.: +34--972154373

www.tomra.com/es-es/sorting/recycling **Contactar** ➔

Calibradores de proceso portátil

APTO PARA ÁREAS CLASIFICADAS



El calibrador de proceso portátil CPH7000 de WIKA ha recibido la aprobación ATEX. Por lo tanto, también es adecuado para su uso en áreas clasificadas.

El CPH7000 proporciona una calibración in situ altamente flexible para transmisores de proceso y manómetros. Una versión de alta presión incluso rangos de medición de hasta 10.000 bar. El instrumento portátil y multifunción integra un módulo electrónico, una bomba manual para generar presiones de prueba de hasta 25 bar y un registrador de datos de altas prestaciones. Debido a sus características, el CPH7000 también cumple tareas de comprobación para los parámetros de medición de temperatura, voltaje y corriente.

INSTRUMENTOS WIKA, S.A.U.

Tel.: +34--933938630

www.wika.es **Contactar** ➔

Evaporador al vacío

DE FÁCIL MANEJO Y MANTENIMIENTO

Este evaporador al vacío es un equipo compacto que ocupa poco espacio fabricado en material inoxidable que no comporta apenas coste en reactivos/aditivos.

Existen modelos desde 100 a 24.000 litros/día. Destaca por su fácil manejo y mantenimiento, su automatización y la posibilidad de reutilización del agua (Vertido Zero). Destacar también que usa líquido refrigerante.

HERVEL ELECTROQUÍMICA, S.L.

Tel.: +34--943170637

www.hervel.com **Contactar** ➔



Torre purificadora de una sala

DESINFECCIÓN INSTANTÁNEA



Sistema de desinfección para interiores a través de lámparas UV-C.

- Selección de tiempo para la salida del entorno.
- Sensor para asegurar la interrupción del proceso en caso de movimiento detectado en las proximidades.
- Tiempo de ciclo ajustable hasta 15 minutos según el espacio.
- Versatilidad de aplicación en diferentes áreas.
- Bloqueo de las ruedas.
- Fabricado en acero inoxidable.

GS-HYDRO, S.A.

Tel.: +34--916409830

www.gshydro.com **Contactar** ➔

Envasadora vertical gran formato

ADAPTABLE A CUALQUIER TIPO DE PRODUCTO DE ALIMENTACIÓN ASÍ COMO OTROS PRODUCTOS COMO PUEDEN SER ARENA, FERRETERÍA, POLVO, ETCÉTERA

Características:

- Pantalla táctil.
- Sistema para intercambiar tubos formadores.
- Desbobinador con eje expansible.
- Mordazas.
- Chasis de acero inoxidable.
- Memoria de hasta 16 programas diferentes.
- Componentes de primeras marcas.



Aplicaciones:

- Envasadora automática.
- Adaptable a cualquier tipo de producto de alimentación así como otros productos como pueden ser arena, ferretería, polvo, etcétera.
- Multidisciplinar, es capaz de añadirle cualquier complemento.
- Modelo para envasado de gran formato.

Equipamiento:

- Termo impresor para lote, fecha, caducidad.
- Correas por presión.
- Válvula gas inerte (atmósfera protectora).
- Célula cromática.
- Encoder.
- Alineado de bobina manual.
- Ancho máximo de bolsa 400 mm.
- Largo máximo de bolsa 600 mm.
- Diámetro máximo de bobina 400 mm.
- Alimentación eléctrica 220 / 380v AC.
- Alimentación de aire 7 bares.
- Consumo de aire Depende del peso y número de bolsas.

Otros datos de interés:

- Modelo de envasadora para bolsas de gran formato.

**INNOVACIONES MECÁNICAS
CAMPOLLANO, S.A.**

Tel.: +34--967216453

www.imc-albacete.com [Contactar](#)

Generadores de ozono portátiles

NEUTRALIZACIÓN DE OLORES EN ESPACIOS CONFINADOS O CON POCA VENTILACIÓN

Equipos de ozono para uso doméstico y profesional, usados como tratamiento de choque in situ para eliminación de olores, virus y bacterias. Sus principales características son:

- Desinfección de salas y vehículos.
- Saneamiento de habitaciones, depósitos, baños y oficinas.
- Neutralización de olores en espacios confinados o con poca ventilación.
- Fácil manejo, con asa de transporte. Diseño compacto y liviano.
- Bajo consumo eléctrico.
- Potencia 55 W
- Producción 7 gr/h
- Voltaje 220-240 V/ 50 Hz
- Medidas 30,2x18,5x20,0
- Peso 3,9 kg
- m3/h 200
- Impulso ozono ventilador
- Vehículos 5'
- Camiones 15'
- Temporizador 60 min
- Ruido 60 dB
- Agua No
- Aire Si



MAKATO - MAQUINARIA ATOMIZADORA, S.L.

Tel.: +34--973732790

www.makato.es [Contactar](#)

Cañón para higienización en zonas abiertas

IDEAL PARA GRANDES ÁREAS

La boquilla FogJet LP permite pulverizar agua o una solución acuosa de químicos mediante la ayuda de aire proveniente de una turbina soplante.

Esta boquilla desarrollada con tecnología 3D-Printed genera una pulverización con alcances de hasta 11m con tamaños de gota inferiores a 150 micras y con un consumo energético reducido.

Robusta y fabricada con materiales químicamente resistentes, es la solución perfecta para trabajos de desinfección en zonas abiertas.

Sin duda la solución definitiva para la desinfección de grandes áreas.

Spraying Systems suministra tanto la boquilla como la turbina soplante y accesorios de montaje.

SPRAYING SYSTEMS SPAIN, S.L

Tel.: +34--913574020

www.spray.es [Contactar](#)



CASO DE ÉXITO

LA BOMBA QDOS SUSTITUYE TRES BOMBAS DE DIAFRAGMA EN UNA PLANTA DE TRATAMIENTO DE AGUAS

Una planta de tratamiento de aguas ha sustituido tres bombas de diafragma por una bomba peristáltica de la serie Qdos de Watson-Marlow Fluid Technology Group (WMFTG). La bomba Qdos 30 lleva bombeando cloruro férrico III de coagulación del fósforo durante más de un año y no solo ha reducido los costes de equipamiento sino que ha introducido una reducción importante de los costes de mantenimiento y reparación.

La asociación de aguas regional suministra agua potable limpia y depura, además, las aguas residuales de más de 500 000 personas en 46 plantas de tratamiento.

"Además de las aguas residuales domésticas tenemos una cantidad relativamente grande de aguas residuales de zonas industriales", explica el Director de Planta Klaus Jansenn. "Por este motivo los niveles de fósforo en el agua de entrada son relativamente altos, aproximadamente unos 15 mg/l de media. Aunque nuestro límite permitido de fósforo en el punto de entrada es de 2 mg/l nos esforzamos en no superar el límite objetivo de 0,5 mg/l".



Problemas de las bombas de diafragma

Para alcanzar esta reducción la planta de aguas residuales utiliza la coagulación química que convierte la solución de fosfato del agua en compuestos de fosfato solubles que se pueden aislar posteriormente. En Riepe una bomba de diafragma suministraba el coagulante desde contenedores de almacenamiento subterráneo al tanque de aguas negras, y la dosis real la

gestionaban dos bombas adicionales de diafragma, una en uso permanente y otra en modo de espera por si acaso se producía una avería. De hecho, las averías fueron un resultado cada vez más común ya que los diafragmas se corroían con frecuencia debido a los coagulantes químicos y debían ser sustituidos.

Otro problema de las bombas de diafragma era la aspiración. Entraba aire que atascaba las válvulas, impidiendo que las bombas de diafragma pudieran cebarse y bombear. El resultado fue que los límites de fósforo descargado en la planta aumentaron y, en el peor de los casos, hubo que informar a las autoridades competentes. Para evitarlo, aumentó la frecuencia de las operaciones de emergencia durante la noche o el fin de semana.

El problema se producía con más frecuencia cuando se reponían las existencias de coagulante. Para esto, las tuberías de dosificación de químico tenían que llenarse manualmente con agua para que las bombas de diafragma funcionaran.

¿Altos niveles de fosfato? Sin problema

La nueva bomba peristáltica Qdos 30 de esta planta dosifica 150 ml/min, aunque ofrece un flujo máximo de 500 ml/min, más que suficiente para las ocasiones en las que hay niveles más elevados de fosfato en el agua. La bomba independiente Qdos es capaz de aspirar el cloruro férrico III directamente del tanque de almacenamiento, lo cual significa que ya no es necesario tener una bomba de retención, la bomba de respaldo y el tanque de aguas negras, además de todos los interruptores de flotador y electrónica asociada.

WELTEC BIPOWER PRESENTA SOLUCIONES PARA LA PRODUCCIÓN DE ENERGÍA CLIMÁTICAMENTE NEUTRA

El fabricante de plantas de biogás WELTEC BIPOWER presenta sus plantas de fermentación para la industria e instituciones municipales.



Entre los proyectos de referencia para la fermentación de sustancias residuales y el tratamiento para convertirlas en biometano, equivalente al gas natural, se encuentra la planta WELTEC del productor francés de patatas fritas de bolsa Altho, que con su marca Bret's cubre un tercio del mercado de patatas fritas de bolsa francés. Con una cantidad anual de residuos de producción de 22.000 toneladas procedentes de patatas y restos de almidón, así como lodos de la estación depuradora de aguas residuales propia, en St. Gérand (Bretaña) se producen aproximadamente 1,75 millones de metros cúbicos estándar de biometano. Esta cantidad del vector energético climáticamente neutro equivale al consumo de gas de una ciudad con 5000 habitantes.

La producción de biometano se adapta bien a Altho, pues el fabricante puede reciclar sus sustancias residuales sosteniblemente y, al mismo tiempo, reducir sus emisiones de gases de efecto invernadero: el ahorro anual es de aproximadamente 3900 toneladas de CO₂eq. Esto se corresponde a las emisiones que provocarían más de 2000 personas con un vuelo de Múnich a Nueva York.

En la técnica de procesos para la planta de generación de energía, WELTEC ha apostado por innovaciones acreditadas. En primer lugar se realiza el tratamiento previo y la homogeneización de la mezcla de sustratos sólidos y líquidos, al objeto de fermentarlos a continuación eficientemente en el fermentador de acero inoxidable. Todo el proceso se regula de forma completamente automática a través de un sistema de control PLC. Para el acondicionamiento del biogás se utiliza el método de membrana, al objeto de procesar el gas bruto a biometano.

Con independencia de si las materias primas son lodos de depuradora, desechos de matanzas o restos de producción, WELTEC garantiza un elevado rendimiento energético. Esto se consigue con la combinación correcta de conocimientos tecnológicos y experiencia, procesos inteligentes y la asistencia a medida a través de un servicio técnico formado por biólogos y técnicos.

CATALOGO

EL AMPLIO CATÁLOGO DE CARTULINAS LENETA EN OFERTA

El amplio catálogo de cartulinas y accesorios de Leneta para ensayos de pintura y recubrimientos garantizan un perfecto control de la calidad del color, brillo, poder cubriente, descuelgue, porosidad, opacidad, lavabilidad, en sus productos.

Las cartulinas de Leneta Company, Inc., desde hace años han sido reconocidas como el estándar mundial de la industria de la pintura y los recubrimientos. Un buen ejemplo es la organización internacional ASTM, que utiliza diferentes modelos de cartulinas Leneta en muchos de sus estándares.

Este liderazgo en la industria lo han conseguido al fabricar, de modo consistente, cartulinas de alta calidad técnica, con superficies muy suaves e impermeables tanto a disolventes como a recubrimientos de base acuosa.

Entrando en la web del fabricante (<https://www.leneta.com/index.html>) o en la de Lumaquin, su representante en España (<http://lumaquin.com/>) se puede acceder a ver el catálogo completo de cartulinas y accesorios, con más de 100 modelos diferentes

Lumaquin lleva más de 40 años distribuyendo equipos y consumibles para laboratorios de calidad de la industria, proporcionando a los departamentos de I+D y de Calidad, los equipos de medida y control más idóneos para sus distintas fases industriales.



CARTULINAS Y ACCESORIOS PARA ENSAYOS EN LA INDUSTRIA DE PINTURA Y RECUBRIMIENTOS



EMPRESAS

TQC SHEEN SE INTEGRA EN LA DIVISIÓN INKS & COATINGS DE INDUSTRIAL PHYSICS



TQC Sheen se integra en la División Inks & Coatings de Industrial Physics.



TQC Sheen ha pasado a formar parte de la División Inks & Coatings de la compañía Industrial Physics, líder mundial en fabricación y distribución de equipos para pruebas de calidad de producto y packaging. El objetivo de Industrial Physics es asegurar que los productos cumplan con los cada vez

más rígidos requisitos de calidad, seguridad y regulación. A través de una adquisición estratégica de marcas complementarias, han configurado una familia que proporciona a los usuarios soluciones integradas que se escalan globalmente y que operan a través de cinco segmentos: bebidas y enlatados, packaging flexibles, tintas y recubrimientos, pruebas de materiales e integridad del producto.

La División Inks & Coatings de Industrial Physics, ofrece instrumentación para la prueba, medición y análisis de tintas, recubrimientos y tratamientos generales de superficie. Sus productos se utilizan en multitud de industrias que van, desde la fabricación de revestimientos, infraestructuras y automoción, hasta productos navales, aeroespaciales, bebidas, conservas, plásticos y producción en general.

Con este último movimiento, la División incluye un total de cuatro marcas:

- TQC Sheen, equipos de prueba y medición de recubrimientos.
- CW Specialist Equipment, cabinas para pruebas de corrosión y climáticas.
- Fibro System, equipos de medición para propiedades dinámicas de las superficies.
- Sheen Instruments, instrumentos de medición de brillo y viscosidad.

Con esta integración, Lumaquin consigue ampliar su ya amplio rango de soluciones que viene proporcionando a las industrias relacionadas con las tintas, pinturas y recubrimientos en general, desde hace más de 40 años.

GROUPE LATTY CELEBRA SU 100 ANIVERSARIO ESTE AÑO



La empresa Latty es un negocio familiar fundado en 1920 y dirigido por Christian-Xavier Latty, nieto del fundador, y hoy, un siglo después, es el líder francés del mercado de estanqueidad industrial. Los productos Latty garantizan que los complejos procesos industriales permanezcan perfectamente sellados y hoy en día se han convertido en productos indispensables en muchos sectores como, por ejemplo, las industrias agroalimentaria, petroquímica, minera y nuclear. GROUPE LATTY ha construido una reputación basada en el cumplimiento de la legislación más estricta de calidad y seguridad que garantiza la fiabilidad del producto y también sobre su sólida experiencia en el diseño y el I+D de sus soluciones de estanqueidad y la constante evolución de sus procesos de fabricación. En un entorno competitivo Latty es capaz de marcar la diferencia centrándose en el servicio y prestando una cuidadosa atención a sus clientes como solo una compañía de mediano tamaño puede hacer, e invirtiendo cada año el 5% de su volumen de negocios en investigación y desarrollo. Además, la compañía tiene su propio laboratorio de pruebas que le permite comprobar sus productos en condiciones óptimas de uso antes de sacarlos al mercado o probarlos en el equipamiento de los clientes para obtener certificaciones y homologaciones. Su sede principal se encuentra en Orsay, en la región de París, y cuenta con un centro de producción y un laboratorio de I+D en Brou en el departamento de Eure et Loir.

COMPONENTES, EQUIPOS Y SISTEMAS PARA PLANTAS de PROCESOS

MULTISECTORIAL

MES	CIERRE DE EDICIÓN	DOSIERES	FERIAS
PL245 Febrero	20/01/2020	<p>Eficiencia energética industrial:</p> <ul style="list-style-type: none"> - Soluciones, equipos y productos. <p>Medio Ambiente:</p> <ul style="list-style-type: none"> - Digestión, secado y procesado, almacenamiento y transporte de residuos. 	<p>Genera 2020: Madrid, 05-07 Febrero</p>
PL246 Mayo	30/04/2020	<p>Industria del plástico y caucho:</p> <ul style="list-style-type: none"> - Transformación, medio ambiente y materiales sostenibles. <p>Especial Expoquimia:</p> <ul style="list-style-type: none"> - Materias primas, química fina y farmacéutica, bombas y válvulas, biotecnología, instrumentación analítica, de medida y control, material de laboratorio... 	<p>Chemplast 2020: Madrid, 05-07 Mayo Equiplast - Expoquimia 2020 Barcelona, 02-06 Junio</p>
PL247 Septiembre	16/09/2020	<p>Proceso y tratamiento de sólidos, líquidos y pulverulentos:</p> <ul style="list-style-type: none"> - Equipos para la captación, dosificación, peso, procesamiento, manipulación y transporte. <p>Equipamiento y tecnología para la industria alimentaria:</p> <ul style="list-style-type: none"> - Máquinas para la esterilización, envasado, etiquetado, pesaje y ensamblaje. Frío industrial. 	<p>Alimentaria Foodtech: Barcelona, 6-9 Octubre Empack 2020: Madrid, 25-26 Noviembre</p>
PL248 Noviembre	16/11/2020	<p>Instrumentación de control:</p> <ul style="list-style-type: none"> - Equipos para el control y registro de temperatura, nivel, caudal y presión. <p>ESPECIAL BOMBAS Y VALVULERÍA.</p>	



EXPOQUIMIA

Encuentro Internacional de la Química

1-4 DICIEMBRE 2020
RECINTO GRAN VIA

[Contactar](#)



Fira Barcelona

expoquimia.com
#expoquimia20

¿ESTÁS PREPARADO PARA CAMBIAR EL FUTURO?

La industria química está impulsando los principales avances tecnológicos del mundo. NUEVOS MATERIALES y NUEVOS PROCESOS están surgiendo para dar soluciones a los retos más importantes de la humanidad.

Ven y participa en EXPOQUIMIA 2020,
una edición que hará historia.



SMART CHEMISTRY SMART FUTURE

Soluciones innovadoras y sostenibles ante los retos y demandas de la sociedad.



CONGRESO DE INGENIERÍA QUÍMICA DEL MEDITERRÁNEO

Divulgará las últimas investigaciones en campos como la ingeniería bioquímica y la alimentación.



NUEVOS PROCESOS

Expoquimia BIO ofrece a las empresas biotec un entorno único. Únete y genera nuevas oportunidades de negocio con el sistema de partnering.



NUEVOS MATERIALES

Conoce, interactúa y experimenta con los nuevos materiales que revolucionarán el futuro del sector.

Acreditación GRATUITA como VISITANTE PROFESIONAL
introduciendo en la web este código: OCF52E62

BUSINESS PARTNERS

STRATEGIC PARTNERS

feiQue
Federación Empresarial de la
Industria Química Española

LEITAT
managing technologies

tecnalia Inspiring
Business